



ประกาศ อ.ก.ค.ศ.เขตพื้นที่การศึกษาประถมศึกษาเลย เขต ๑
เรื่อง รับสมัครคัดเลือกบุคคลเพื่อบรรจุและแต่งตั้งเข้ารับราชการเป็นข้าราชการครูและบุคลากรทางการศึกษา
ตำแหน่งครูผู้ช่วย กรณีที่มีความจำเป็นหรือมีเหตุพิเศษ สังกัดสำนักงานคณะกรรมการการศึกษาขั้นพื้นฐาน
ปี พ.ศ. ๒๕๖๙

ด้วย อ.ก.ค.ศ.เขตพื้นที่การศึกษาประถมศึกษาเลย เขต ๑ จะดำเนินการคัดเลือกบุคคลเพื่อบรรจุและแต่งตั้งเข้ารับราชการเป็นข้าราชการครูและบุคลากรทางการศึกษา ตำแหน่งครูผู้ช่วย กรณีที่มีความจำเป็นหรือมีเหตุพิเศษ สังกัดสำนักงานคณะกรรมการการศึกษาขั้นพื้นฐาน ปี พ.ศ. ๒๕๖๙

อาศัยอำนาจตามความในมาตรา ๒๓ มาตรา ๕๐ และมาตรา ๕๓ แห่งพระราชบัญญัติระเบียบข้าราชการครูและบุคลากรทางการศึกษา พ.ศ. ๒๕๔๗ และที่แก้ไขเพิ่มเติม พระราชบัญญัติแก้ไขเพิ่มเติมคำสั่งหัวหน้าคณะรักษาความสงบแห่งชาติ ที่ ๑๙/๒๕๖๐ เรื่องการปฏิรูปการศึกษาในภูมิภาคของกระทรวงศึกษาธิการ ลงวันที่ ๓ เมษายน พุทธศักราช ๒๕๖๐ พ.ศ. ๒๕๖๕ ประกอบกับหนังสือสำนักงาน ก.ค.ศ. ที่ ศธ ๐๒๐๖.๖/ว ๖ ลงวันที่ ๘ เมษายน ๒๕๖๙ เรื่อง หลักเกณฑ์และวิธีการคัดเลือกบุคคลเพื่อบรรจุและแต่งตั้งเข้ารับราชการเป็นข้าราชการครูและบุคลากรทางการศึกษา ตำแหน่งครูผู้ช่วย กรณีที่มีความจำเป็นหรือมีเหตุพิเศษ หนังสือสำนักงานคณะกรรมการการศึกษาขั้นพื้นฐาน ด่วนที่สุด ที่ ศธ ๐๔๐๐๙/ว ๖๕๗๐ ลงวันที่ ๒๒ เมษายน พ.ศ. ๒๕๖๙ หนังสือสำนักงาน ก.ค.ศ. ที่ ศธ ๐๒๐๖.๗/ว ๘ ลงวันที่ ๑ เมษายน ๒๕๖๗ หนังสือสำนักงาน ก.ค.ศ. ที่ ศธ ๐๒๐๖.๗/ว ๗ ลงวันที่ ๒๙ มีนาคม ๒๕๖๗ โดยอนุมัติ อ.ก.ค.ศ.เขตพื้นที่การศึกษาประถมศึกษาเลย เขต ๑ ในการประชุมครั้งที่ ๔/๒๕๖๙ เมื่อวันที่ ๒๓ เมษายน ๒๕๖๙ จึงประกาศรับสมัครคัดเลือกบุคคลเพื่อบรรจุ และแต่งตั้งเข้ารับราชการเป็นข้าราชการครูและบุคลากรทางการศึกษา ตำแหน่งครูผู้ช่วย กรณีที่มีความจำเป็น หรือมีเหตุพิเศษ สังกัดสำนักงานคณะกรรมการการศึกษาขั้นพื้นฐาน ปี พ.ศ. ๒๕๖๙ รายละเอียดดังนี้

๑. ตำแหน่งและกลุ่มวิชาเอกหรือทางหรือสาขาวิชาเอกที่รับสมัครคัดเลือก

๑.๑ ตำแหน่งครูผู้ช่วย คุณสมบัติปริญญาตรี ดังนี้

- หลักสูตร ๔ ปี รับเงินเดือนในอันดับครูผู้ช่วย ชั้น ๑๘,๒๒๐ บาท
- หลักสูตร ๔ ปี ที่ได้รับวุฒิประกาศนียบัตรบัณฑิตที่มีหลักสูตรการศึกษาไม่น้อยกว่า ๑ ปี ต่อจากวุฒิปริญญาตรี หลักสูตร ๔ ปี รับเงินเดือนในอันดับครูผู้ช่วย ชั้น ๑๙,๑๒๐ บาท และเป็นคุณวุฒิและหรือสาขาวิชาเอกที่ ก.ค.ศ. รับรอง

- หลักสูตร ๕ ปี รับเงินเดือนในอันดับครูผู้ช่วย ชั้น ๑๙,๑๒๐ บาท

- หลักสูตร ๖ ปี รับเงินเดือนในอัตราครูผู้ช่วย ชั้น ๒๑,๔๑๐ บาท

๑.๒ รายละเอียดกลุ่มวิชาหรือทางหรือสาขาวิชาเอก ดังนี้

- | | |
|---------------|-----------------|
| ๑) คณิตศาสตร์ | จำนวน ๑ ตำแหน่ง |
| ๒) ภาษาไทย | จำนวน ๒ ตำแหน่ง |
| ๓) ภาษาอังกฤษ | จำนวน ๑ ตำแหน่ง |

๔) สังคมศึกษา	จำนวน ๑ ตำแหน่ง
๕) พลศึกษา	จำนวน ๑ ตำแหน่ง
๖) ศิลปศึกษา	จำนวน ๑ ตำแหน่ง
๗) ปฐมวัย/การศึกษาปฐมวัย/อนุบาลศึกษา	จำนวน ๕ ตำแหน่ง

รวมทั้งสิ้น จำนวน ๑๒ ตำแหน่ง รายละเอียดตามแนบท้ายประกาศ **เอกสารหมายเลข ๑**
แนบท้ายประกาศนี้

๒. คุณสมบัติของผู้มีสิทธิสมัครเข้ารับการคัดเลือก

๒.๑ เป็นผู้มีคุณสมบัติทั่วไป ตามมาตรา ๓๐ แห่งพระราชบัญญัติระเบียบข้าราชการครูและบุคลากรทางการศึกษา พ.ศ.๒๕๔๗ และที่แก้ไขเพิ่มเติม ดังต่อไปนี้

- (๑) มีสัญชาติไทย
- (๒) มีอายุไม่ต่ำกว่าสิบแปดปีบริบูรณ์
- (๓) เป็นผู้เลื่อมใสในการปกครองระบอบประชาธิปไตยอันมีพระมหากษัตริย์ทรงเป็นประมุขตามรัฐธรรมนูญแห่งราชอาณาจักรไทย
- (๔) ไม่เป็นผู้ดำรงตำแหน่งทางการเมือง สมาชิกสภาท้องถิ่น หรือผู้บริหารท้องถิ่น
- (๕) ไม่เป็นคนไร้ความสามารถ หรือจิตฟั่นเฟือนไม่สมประกอบ หรือเป็นโรคตามที่กำหนดในกฎ ก.ค.ศ.

(๖) ไม่เป็นผู้อยู่ระหว่างถูกสั่งพักราชการ ถูกสั่งให้ออกจากราชการไว้ก่อนตามพระราชบัญญัตินี้หรือตามกฎหมายอื่น หรือถูกสั่งพัก หรือเพิกถอนใบอนุญาตประกอบวิชาชีพตามหลักเกณฑ์ที่กำหนดในกฎหมายของคุรุวิชาชีพนั้นๆ

(๗) ไม่เป็นผู้บกพร่องในศีลธรรมอันดีสำหรับการเป็นผู้ประกอบวิชาชีพครูและบุคลากรทางการศึกษา

(๘) ไม่เป็นกรรมการบริหารพรรคการเมืองหรือเจ้าหน้าที่ในพรรคการเมือง

(๙) ไม่เป็นบุคคลล้มละลาย

(๑๐) ไม่เป็นผู้เคยต้องโทษจำคุกโดยคำพิพากษาถึงที่สุดให้จำคุก เว้นแต่เป็นโทษสำหรับความผิดที่ได้กระทำโดยประมาทหรือความผิดลหุโทษ

(๑๑) ไม่เป็นผู้เคยถูกลงโทษให้ออก ปลดออก หรือไล่ออกจากรัฐวิสาหกิจ องค์กรมหาชน หรือหน่วยงานอื่นของรัฐ หรือองค์การระหว่างประเทศ

(๑๒) ไม่เป็นผู้เคยถูกลงโทษให้ออก ปลดออก หรือไล่ออกเพราะกระทำผิดวินัยตามพระราชบัญญัตินี้หรือตามกฎหมายอื่น

(๑๓) ไม่เป็นผู้เคยกระทำการทุจริตในการสอบเข้ารับราชการหรือเข้าปฏิบัติงานในหน่วยงานของรัฐ

๒.๒ มีวุฒิปริญญาตรีทางการศึกษาหรือปริญญาอื่น ที่ ก.ค.ศ. รับรองเป็นคุณสมบัติเฉพาะตำแหน่งข้าราชการครูและบุคลากรทางการศึกษา ตำแหน่งครูผู้ช่วย ตามกลุ่มวิชา หรือทาง หรือสาขาวิชาเอกตรงตามประกาศรับสมัคร **เอกสารหมายเลข ๒ แนบท้ายประกาศนี้**

๒.๓ มีใบอนุญาตประกอบวิชาชีพครู หรือหลักฐานที่คุรุสภาออกให้สำหรับปฏิบัติหน้าที่สอนไม่หลังวันรับสมัครคัดเลือกวันสุดท้ายและยังไม่หมดอายุ

เว้นแต่ผู้สมัครเข้ารับการศึกษาที่มีคุณวุฒิในกลุ่มวิชาหรือทางหรือสาขาวิชาเอกที่ขาดแคลน หรือมีความจำเป็นต่อการจัดการเรียนการสอนเป็นพิเศษตามที่ส่วนราชการกำหนดจะต้องมีใบอนุญาตประกอบวิชาชีพหรือหลักฐานที่ครูสภาออกให้สำหรับปฏิบัติหน้าที่สอนก่อนบรรจุและแต่งตั้งเป็นข้าราชการครูและบุคลากรทางการศึกษาตำแหน่ง ครูผู้ช่วย

๒.๔ เป็นผู้ที่ได้รับการคัดเลือกเป็นพนักงานราชการลูกจ้างประจำครูสอนศาสนาอิสลาม วิทยาการอิสลามศึกษา พนักงานจ้างเหมาบริการ ครูอัตราจ้างหรือลูกจ้างชั่วคราวตามระบบคุณธรรมที่ยึด ความรู้ความสามารถของบุคคลความเสมอภาคความเป็นธรรมไม่เลือกปฏิบัติและประโยชน์ของทางราชการ ตามที่มีกฎหมายกำหนดไว้โดยเฉพาะหรือตามที่ราชการกำหนด

๒.๕ ปัจจุบันดำรงตำแหน่งพนักงานราชการ ลูกจ้างประจำ ครูสอนศาสนาอิสลาม หรือวิทยาการอิสลามศึกษา พนักงานจ้างเหมาบริการ ครูอัตราจ้างหรือลูกจ้างชั่วคราวจากเงินงบประมาณ หรือเงินรายได้ของสถานศึกษา สังกัดสำนักงานคณะกรรมการการศึกษาขั้นพื้นฐาน ซึ่งทุกตำแหน่งต้องได้รับ มอบหมายให้ปฏิบัติหน้าที่สอน ตามคำสั่งจ้างหรือสัญญาจ้าง หรือเอกสารอื่นใดที่แสดงข้อตกลงในการจ้างอย่างใด อย่างหนึ่ง หรือรวมกันไม่น้อยกว่า ๓ ปี นับตั้งแต่วันที่ได้รับคุณวุฒิปริญญาตรีโดยผู้มีอำนาจอนุมัติให้สำเร็จการศึกษา แล้วและมีใบอนุญาตประกอบวิชาชีพครูหรือหลักฐานที่ครูสภาออกให้เพื่อปฏิบัติหน้าที่สอน โดยให้นับถึงวันรับสมัคร คัดเลือกวันสุดท้าย ทั้งนี้ ต้องมีภาระงานการสอนตามที่ส่วนราชการกำหนด ซึ่งต้องไม่ต่ำกว่าที่ครูสภากำหนด

ทั้งนี้ ผู้สมัครเข้ารับการศึกษาที่มีคุณวุฒิในกลุ่มวิชาหรือทางหรือสาขาวิชาเอกที่ขาดแคลน หรือมีความจำเป็นต่อการจัดการเรียนการสอนเป็นพิเศษตามที่ส่วนราชการกำหนดจะต้องมีใบอนุญาตประกอบ วิชาชีพครูหรือหลักฐานที่ครูสภาออกให้สำหรับปฏิบัติหน้าที่สอนก่อนบรรจุและแต่งตั้งข้าราชการครูและ บุคลากรทางการศึกษาตำแหน่งครูผู้ช่วย

***เงินรายได้ของสถานศึกษา** หมายความว่า เงินบริจาค ค่าธรรมเนียม ค่าบริการค่าตอบแทน จากการให้บริการ การลงทุน การใช้ทรัพย์สินของสถานศึกษา โดยมีการนำเข้าระบบบัญชีของสถานศึกษาและ นำไปใช้จ่ายตามกฎหมายหรือระเบียบที่ทางราชการกำหนด หรือเงินรายได้อื่นตามกฎหมายหรือระเบียบ ว่าด้วยงานนั้น

๒.๖ มีภาระงานสอนคือต้องมีตารางสอนไม่น้อยกว่า ๕ ชั่วโมง หรือ ๕ คาบ ต่อสัปดาห์ ทั้งนี้ การนับระยะเวลาปฏิบัติการสอน ให้นับได้ตั้งแต่วันที่ได้รับวุฒิปริญญาตรี โดยผู้มีอำนาจ อนุมัติให้สำเร็จการศึกษาแล้ว

๒.๗ ไม่เป็นพระภิกษุหรือสามเณร นักพรต นักบวช

๒.๘ ไม่เป็นโรคตามที่กำหนดไว้ในกฎ ก.ค.ศ.ว่าด้วยโรค พ.ศ.๒๕๔๙

(๑) โรคเรื้อนในระยะติดต่อหรือในระยะที่ปรากฏอาการเป็นที่รังเกียจแก่สังคม

(๒) วัณโรคในระยะติดต่อ

(๓) โรคเท้าช้างในระยะที่ปรากฏอาการเป็นที่รังเกียจแก่สังคม

(๔) โรคติดยาเสพติดให้โทษ

(๕) โรคพิษสุราเรื้อรัง

๓. วัน เวลา และสถานที่รับสมัครคัดเลือก

ผู้ประสงค์จะสมัครคัดเลือก ขอรับใบสมัครและยื่นใบสมัครพร้อมเอกสารประกอบการสมัครด้วยตนเองได้ที่ สำนักงานเขตพื้นที่การศึกษาประถมศึกษาเลย เขต ๑ ตำบลเมือง อำเภอมืองเลย จังหวัดเลย ระหว่างวันศุกร์ที่ ๘ พฤษภาคม ๒๕๖๙ - วันพฤหัสบดีที่ ๑๔ พฤษภาคม ๒๕๖๙ ในเวลาราชการ ๐๘.๓๐ น. - ๑๖.๓๐ น. (ไม่เว้นวันหยุดราชการ)

๔. เอกสารและหลักฐานที่จะต้องนำมายื่นในวันสมัครคัดเลือก

- ฉบับจริงสำหรับตรวจสอบ

- ฉบับถ่ายสำเนา ให้รับรองสำเนาถูกต้องทุกหน้า ส่ง จำนวน ๑ ชุด ดังนี้

๔.๑ ใบสมัครเข้ารับการคัดเลือกตามแบบที่ อ.ก.ค.ศ. เขตพื้นที่การศึกษาประถมศึกษาเลย เขต ๑ กำหนด (พร้อมติดรูปถ่าย) ตามเอกสารหมายเลข ๖ แบบท้ายประกาศนี้

๔.๒ ปริญญาบัตร หรือหนังสือรับรองคุณวุฒิ โดยผู้มีอำนาจอนุมัติให้สำเร็จการศึกษาแล้ว

๔.๓ ระเบียบแสดงผลการเรียน (Transcript) ฉบับภาษาไทย ที่ระบุสาขาวิชาเอก (กรณี Transcript เป็นภาษาอังกฤษ ให้แปลเป็นภาษาไทยโดยสถาบันการศึกษาที่สำเร็จการศึกษาหรือสถาบันที่รับแปลภาษาที่จดทะเบียนถูกต้องตามกฎหมาย)

๔.๔ กรณีที่จบหลักสูตรปริญญาตรี หลักสูตร ๔ ปี และประกาศนียบัตรบัณฑิตที่มีหลักสูตรการศึกษาไม่น้อยกว่า ๑ ปี ต่อจากวุฒิปริญญาตรี ให้แนบระเบียบแสดงผลการเรียน(ป.บัณฑิต) ฉบับภาษาไทย

๔.๕ กรณีที่จบหลักสูตรปริญญาตรีหลักสูตรต่อเนื่อง ให้แนบระเบียบแสดงผลการเรียนระดับปริญญาตรีและระเบียบแสดงผลการเรียนระดับ ปวท.หรือ ปวส. หรืออนุปริญญา ฉบับภาษาไทยที่ระบุสาขา หรือทาง หรือวิชาเอกที่จะสมัคร

๔.๖ กรณีใบรับรองคุณวุฒิจากสถาบันการศึกษา คุณวุฒิที่ผู้สมัครนำมาใช้ในการสมัครเข้ารับการคัดเลือกเป็นคุณวุฒิซึ่งไม่ตรงตามประกาศรับสมัคร หรือกรณีหลักฐานการศึกษามีได้ระบุสาขาวิชาเอกที่ศึกษาไว้ หรือระบุไว้แตกต่างจากประกาศรับสมัคร ให้ระบุเป็นคุณวุฒิในกลุ่มวิชาหรือสาขาวิชาเอกนั้นๆ หรือให้สถาบันการศึกษาชี้แจงรายละเอียดในระเบียบแสดงผลการเรียน (Transcript) เป็นรายวิชาว่าสามารถนำมาประกอบการพิจารณานับหน่วยกิตได้ ทั้งนี้ ผู้ดำเนินการคัดเลือกพิจารณาการนับหน่วยกิตตามหลักเกณฑ์และวิธีการที่ ก.ค.ศ.กำหนด ตามหนังสือสำนักงาน ก.ค.ศ.ที่ ศธ ๐๒๐๖.๖/ว ๑๓ ลงวันที่ ๒๔ พฤษภาคม ๒๕๖๔ และตามแนวทางการพิจารณาคุณวุฒิในการสมัครสอบแข่งขันหรือคัดเลือกตามหนังสือสำนักงาน ก.ค.ศ.ด่วนที่สุด ที่ ศธ ๐๒๐๖.๖/๓๑๖ ลงวันที่ ๒๘ พฤษภาคม ๒๕๖๔ กรณีผู้สมัครเข้ารับการคัดเลือกซึ่งสำเร็จการศึกษาจากต่างประเทศ ให้บุคคลดังกล่าวดำเนินการตามหนังสือสำนักงาน ก.ค.ศ.ที่ ศธ ๐๒๐๖.๖/ว ๓ ลงวันที่ ๕ มีนาคม ๒๕๖๓

๔.๗ ใบอนุญาตประกอบวิชาชีพครู หรือหลักฐานที่ครูสภาออกให้สำหรับปฏิบัติหน้าที่สอนไม่หลังวันรับสมัครคัดเลือกวันสุดท้ายและยังไม่หมดอายุ ตามข้อ ๒.๓

๔.๘ ทะเบียนบ้านที่มีชื่อผู้สมัคร (กรณีไม่สามารถนำทะเบียนบ้านฉบับจริงไปแสดงได้ให้ดำเนินการติดต่อขอคัดสำเนาทะเบียนบ้าน ณ ที่ว่าการอำเภอหรือเทศบาลใดก็ได้นำไปใช้แทน ซึ่งออกให้ไม่เกิน ๖๐ วัน)

๔.๙ บัตรประจำตัวประชาชนของผู้สมัครหรือบัตรอื่นที่ทางราชการออกให้ที่ยังไม่หมดอายุ

๔.๑๐ ใบรับรองแพทย์ ซึ่งออกให้โดยสถานพยาบาลของรัฐ ไม่เกิน ๑ เดือน และแสดงว่าไม่เป็นโรคต้องห้ามตามกฎหมาย ก.ค.ศ. ว่าด้วยโรค พ.ศ.๒๕๔๙ ตามข้อ ๒.๘ เอกสารหมายเลข ๗ แบบท้ายประกาศนี้

๔.๑๑ รูปถ่ายหน้าตรงไม่สวมหมวกและไม่สวมแว่นตาดำ ถ่ายครั้งเดียวกัน และถ่ายไว้ไม่เกิน ๖ เดือน ขนาด ๑ x ๑.๕ นิ้ว จำนวน ๓ รูป

๔.๑๒ สำเนาหลักฐานอื่นๆ เช่น หนังสือสำคัญแสดงการเปลี่ยนชื่อ สกุล ทะเบียนสมรส (ถ้ามี)

๔.๑๓ ตารางสอนภาคเรียนปัจจุบัน (ภาคเรียนที่ ๒ ปีการศึกษา ๒๕๖๘) ณ วันที่สมัครเข้ารับการคัดเลือก โดยให้ผู้อำนวยการสถานศึกษาปัจจุบันลงนามรับรองความถูกต้อง เอกสารหมายเลข ๘ แบบท้ายประกาศนี้

๔.๑๔ แบบรายงานระยะเวลาการปฏิบัติหน้าที่สอน จำนวน ๑ ชุด เอกสารหมายเลข ๔
แนบท้ายประกาศนี้

๔.๑๕ หนังสือรับรองการปฏิบัติงาน กรณีจ้างด้วยเงินงบประมาณ หรือจ้างด้วยเงินรายได้
ของสถานศึกษาหรือเงินอุดหนุน จำนวน ๑ ชุด เอกสารหมายเลข ๕ แนบท้ายประกาศนี้

๔.๑๖ สำเนาคำสั่งมอบหมายให้ปฏิบัติหน้าที่สอน(ภาคเรียนที่ ๒ ปีการศึกษา ๒๕๖๘)
โดยให้ผู้อำนวยการสถานศึกษาปัจจุบันลงนามรับรอง

๔.๑๗ กรณีจ้างด้วยเงินงบประมาณ ต้องแนบสำเนาคำสั่งหรือสัญญาจ้างหรือหลักฐานอื่น
ที่แสดงว่ามีการจ้างด้วยเงินงบประมาณ ในสังกัดสำนักงานคณะกรรมการการศึกษาขั้นพื้นฐาน เท่านั้น อย่างไรก็ดี
อย่างหนึ่งหรือรวมกันไม่น้อยกว่า ๓ ปี นับถึงวันสมัครคัดเลือกวันสุดท้าย โดยมีผู้อำนวยการสถานศึกษา
ที่ปฏิบัติการสอนปัจจุบัน เป็นผู้รับรองสำเนาถูกต้องทุกหน้า

๔.๑๘ กรณีจ้างด้วยเงินรายได้ของสถานศึกษาหรือเงินอุดหนุน ต้องแนบเอกสารหลักฐาน ดังนี้

(๑) สำเนาทะเบียนคุมเงินรายได้สถานศึกษา หรือสำเนาทะเบียนคุมเงินอุดหนุน
หรือเอกสารหลักฐานที่แสดงการเบิกจ่ายค่าจ้างลูกจ้างชั่วคราว กรณีใช้เงินรายได้สถานศึกษาหรือเงินอุดหนุนไม่
น้อยกว่า ๓ ปี จำนวน ๑ ชุด โดยให้ผู้อำนวยการสถานศึกษารับรองความถูกต้องทุกฉบับ

(๒) รายการเดินบัญชี (Statement) เงินรายได้สถานศึกษาหรือเงินอุดหนุน
หรือสำเนาสมุดบัญชีธนาคารเงินรายได้สถานศึกษาหรือเงินอุดหนุน ไม่น้อยกว่า ๓ ปี จำนวน ๑ ชุด
โดยให้ผู้อำนวยการสถานศึกษารับรองความถูกต้องทุกฉบับ

(๓) หรือหลักฐานอื่น ๆ ที่แสดงถึงการจ้างจากเงินรายได้สถานศึกษาหรือ
เงินอุดหนุนไม่น้อยกว่า ๓ ปี จำนวน ๑ ชุด โดยให้ผู้อำนวยการสถานศึกษารับรองความถูกต้องทุกฉบับ

๔.๑๙ แบบประวัติและผลงาน ซึ่งได้รับการรับรองโดยผู้อำนวยการสถานศึกษาและ
ผู้สมัครทุกหน้าตามรายละเอียดตัวชี้วัด และคะแนนการประเมิน ภาค ค ความเหมาะสมกับตำแหน่งและวิชาชีพ
ตามหนังสือสำนักงาน ก.ค.ศ.ที่ ศธ ๐๒๐๖.๖/ว ๖๕๗๐ ลงวันที่ ๒๒ เมษายน ๒๕๖๙ โดยให้จัดทำเป็นรูปเล่ม
จำนวน ๕ เล่ม แสดงผลงานย้อนหลัง ๓ ปี นับถึงวันรับสมัครคัดเลือกวันสุดท้าย เอกสารหมายเลข ๓.๒
แนบท้ายประกาศนี้

ทั้งนี้ ผู้สมัครรายใดที่มีคุณสมบัติไม่ตรงตามประกาศรับสมัคร ผู้สมัครรายใดปกปิด หรือ
แสดงหลักฐานอันเป็นเท็จที่สามารถตรวจสอบได้ในขณะรับสมัคร หรือตรวจสอบภายหลังพบว่าเป็นผู้ขาด
คุณสมบัติตามที่กำหนด ให้ถือว่าบุคคลนั้นเป็นผู้ขาดคุณสมบัติที่จะบรรจุและแต่งตั้งในตำแหน่งดังกล่าว หรือ
หากผู้ใดได้รับการบรรจุและแต่งตั้งแล้ว ให้ผู้มีอำนาจสั่งบรรจุและแต่งตั้งเพิกถอนคำสั่งนั้นโดยพลัน และ
จะเรียกร้องสิทธิใดๆ มิได้

****** ภายหลังการสมัครเสร็จสิ้นแล้ว (หลังวันที่ ๑๔ พฤษภาคม ๒๕๖๙ เวลา ๑๖.๓๐ น.)
ไม่สามารถยื่นเอกสารเพิ่มเติมหรือเปลี่ยนแปลงข้อมูลใดๆ ได้อีก

๕. การยื่นใบสมัคร

๕.๑ ผู้สมัครต้องยื่นใบสมัครการคัดเลือกฯ ด้วยตนเองตามแบบที่กำหนดและต้องกรอก
รายละเอียดในใบสมัครให้ถูกต้อง ครบถ้วน ด้วยตัวบรรจง พร้อมแนบเอกสารหลักฐานตามข้อ ๔ โดยผู้สมัคร
ต้องรับรองสำเนาทุกแผ่น และให้แต่งกายสุภาพเรียบร้อย

๕.๒ ผู้สมัครเข้ารับการคัดเลือกต้องลงลายมือชื่อผู้สมัครในใบสมัครต่อหน้าเจ้าหน้าที่
รับสมัครเท่านั้น สามารถดาวน์โหลดเอกสารใบสมัครทางเว็บไซต์ www.loei๑.go.th และ Facebook สำนักงานเขต
พื้นที่การศึกษาประถมศึกษาเลย เขต ๑

๖. ค่าธรรมเนียมสมัครคัดเลือก

๖.๑ ค่าธรรมเนียมการสมัครคัดเลือก จำนวน ๕๐๐ บาท

๖.๒ จะไม่คืนเงินค่าธรรมเนียมการสมัครคัดเลือกให้ไม่ว่ากรณีใดๆ เว้นแต่มีการยกเลิกการคัดเลือกเนื่องจากการทุจริตเกี่ยวกับการคัดเลือก โดยจ่ายคืนเงินค่าธรรมเนียมการสมัครคัดเลือกแก่ผู้สมัครคัดเลือกเฉพาะผู้ไม่มีส่วนเกี่ยวข้องกับการทุจริต

๗. การประกาศรายชื่อผู้มีสิทธิเข้ารับการคัดเลือก

อ.ก.ค.ศ.เขตพื้นที่การศึกษาประถมศึกษาเลย เขต ๑ จะประกาศรายชื่อผู้มีสิทธิเข้ารับการคัดเลือก ภายในวันพฤหัสบดีที่ ๒๑ พฤษภาคม ๒๕๖๙ ณ สำนักงานเขตพื้นที่การศึกษาประถมศึกษาเลย เขต ๑ และทางเว็บไซต์ www.loei๑.go.th และ Facebook

๘. หลักสูตรวิธีการคัดเลือก

ดำเนินการคัดเลือก ตามหลักสูตรที่ ก.ค.ศ.กำหนด ตามนัยหนังสือสำนักงาน ก.ค.ศ. ที่ ศธ ๐๒๐๖.๖/ว ๖ ลงวันที่ ๘ เมษายน ๒๕๖๙ (ตามเอกสารหมายเลข ๓.๑ - ๓.๒ แนบท้ายประกาศนี้) ดังนี้

๘.๑ ภาค ก ความรู้ ความสามารถทั่วไป (ทดสอบข้อเขียนแบบปรนัย) คะแนนเต็ม ๒๐๐ คะแนน

๘.๒ ภาค ข ความรู้ความสามารถที่ใช้เฉพาะตำแหน่ง (คะแนนเต็ม ๑๐๐ คะแนน)

(ทดสอบข้อเขียนแบบปรนัย)

๘.๒.๑. ความรู้ความสามารถเกี่ยวกับวิชาการศึกษา (คะแนนเต็ม ๕๐ คะแนน)

๘.๒.๒. ความรู้ความสามารถเกี่ยวกับวิชาเอก (คะแนนเต็ม ๕๐ คะแนน)

๘.๓ ภาค ค ความเหมาะสมกับตำแหน่งและวิชาชีพ (คะแนนเต็ม ๑๐๐ คะแนน)

โดยประเมิน ดังนี้

๘.๓.๑. ประวัติและผลงานที่เกิดจากการปฏิบัติหน้าที่สอน ซึ่งได้รับการรับรองจากผู้อำนวยการสถานศึกษาหรือผลงานที่เกี่ยวข้อง (๕๐ คะแนน) พิจารณาจากองค์ประกอบการประเมินและตัวชี้วัด **ตามเอกสารหมายเลข ๓.๒**

๘.๓.๒. สัมภาษณ์ (คะแนนเต็ม ๕๐ คะแนน) พิจารณาจากองค์ประกอบการประเมิน **ตามเอกสารหมายเลข ๓.๒**

๙. วัน เวลา และสถานที่เข้ารับการคัดเลือก

ภาค ก ความรู้ ความสามารถทั่วไป (คะแนนเต็ม ๒๐๐ คะแนน)

วัน/เวลา	วิชาที่สอบ	คะแนนเต็ม	หมายเหตุ
วันเสาร์ที่ ๑๓ มิถุนายน ๒๕๖๙ เวลา ๐๙.๐๐ - ๑๒.๐๐ น.	ความรู้ ความสามารถทั่วไป	๒๐๐ คะแนน	

ภาค ข ความรู้ความสามารถที่ใช้เฉพาะตำแหน่ง (คะแนนเต็ม ๑๐๐ คะแนน)

วัน/เวลา	วิชาที่สอบ	คะแนนเต็ม	หมายเหตุ
วันเสาร์ที่ ๑๓ มิถุนายน ๒๕๖๙ เวลา ๑๓.๐๐ - ๑๔.๐๐ น.	ความรู้ความสามารถเกี่ยวกับวิชาการศึกษา	๕๐ คะแนน	
เวลา ๑๕.๐๐ - ๑๖.๓๐ น.	ความรู้ความสามารถเกี่ยวกับวิชาเอก	๕๐ คะแนน	

/ภาค ค ความเหมาะสม...

ภาค ค ความเหมาะสมกับตำแหน่งและวิชาชีพ (คะแนนเต็ม ๑๐๐ คะแนน)

วัน/เวลา	ประเมินความเหมาะสมกับตำแหน่ง	คะแนนเต็ม	หมายเหตุ
วันพฤหัสบดีที่ ๒๘ พฤษภาคม ๒๕๖๙ ถึงวันพฤหัสบดีที่ ๑๑ มิถุนายน ๒๕๖๙	ประวัติและผลงานที่เกิดจากการปฏิบัติ หน้าที่สอน ซึ่งได้รับการรับรองจาก ผู้อำนวยการสถานศึกษาหรือผลงาน ที่เกี่ยวข้อง	๕๐ คะแนน	
วันอาทิตย์ที่ ๑๔ มิถุนายน ๒๕๖๙ เวลา ๐๙.๐๐ น. เป็นต้นไป	สัมภาษณ์	๕๐ คะแนน	

***** สำหรับสถานที่คัดเลือก จะประกาศให้ทราบพร้อมกับประกาศรายชื่อผู้มีสิทธิเข้ารับการคัดเลือก

๑๐. เกณฑ์การตัดสิน

ผู้ผ่านเกณฑ์การคัดเลือกต้องได้คะแนนแต่ละภาค ไม่ต่ำกว่าร้อยละหกสิบ โดยประกาศ
ผลการคัดเลือกเรียงลำดับที่จากผู้ได้คะแนนรวมทุกภาคจากมากไปหาน้อย

กรณีได้คะแนนรวม ภาค ก ภาค ข และ ภาค ค เท่ากันให้ผู้สอบได้คะแนนภาค ข มากกว่า
เป็นผู้อยู่ในลำดับที่ดีกว่า หากยังได้คะแนนภาค ข เท่ากันอีก ให้ผู้สอบได้คะแนนภาค ก มากกว่า เป็นผู้อยู่ใน
ลำดับที่ดีกว่า หากยังได้คะแนนภาค ก เท่ากันอีก ให้ผู้ที่ได้รับเลขประจำตัวผู้สมัครเข้ารับการคัดเลือกก่อน
อยู่ในลำดับที่ดีกว่า

๑๑. การประกาศผลการคัดเลือก

อ.ก.ค.ศ. เขตพื้นที่การศึกษาประถมศึกษาเลย เขต ๑ จะประกาศรายชื่อผู้ได้รับการคัดเลือก
เฉพาะผู้ที่ได้คะแนนตามเกณฑ์การตัดสินโดยเรียงลำดับที่ผู้ที่ได้คะแนนรวมทุกภาคจากมากไปหาน้อย
แยกตามกลุ่มวิชาที่กำหนดในประกาศรับสมัครคัดเลือก และจะบรรจุและแต่งตั้งผู้ได้รับการคัดเลือกให้ครบ
ตามจำนวนตำแหน่งว่างที่ประกาศไว้ โดยไม่มีการขึ้นบัญชี ภายในวันพฤหัสบดีที่ ๑๘ มิถุนายน ๒๕๖๙
ณ สำนักงานเขตพื้นที่การศึกษาประถมศึกษาเลย เขต ๑ ตำบลเมือง อำเภอเมืองเลย จังหวัดเลย
และทางเว็บไซต์ www.loei๑.go.th และ Facebook

๑๒. การบรรจุและแต่งตั้ง

๑๒.๑ ผู้ผ่านการคัดเลือกจะได้รับการบรรจุและแต่งตั้งตามลำดับที่ในบัญชีผู้ผ่านการคัดเลือก
โดยให้ผู้ผ่านการคัดเลือกได้เลือกบรรจุในสถานศึกษาที่มีตำแหน่งว่าง และจะเรียกบรรจุและแต่งตั้งเท่ากับจำนวน
ตำแหน่งว่างที่ประกาศรับสมัครเท่านั้น เมื่อบรรจุครบตามจำนวนแล้ว บัญชีผู้ผ่านการคัดเลือกเป็นอันยกเลิก

๑๒.๒ ผู้ที่ได้รับการบรรจุและแต่งตั้ง ต้องเป็นผู้ที่มีคุณสมบัติตรงตามคุณสมบัติเฉพาะสำหรับ
ตำแหน่งที่ประกาศรับสมัครคัดเลือก หากผู้ผ่านการคัดเลือกรายใดถูกตรวจสอบภายหลังว่ามีคุณสมบัติไม่ตรง
ตามคุณสมบัติเฉพาะสำหรับตำแหน่งหรือขาดคุณสมบัติตามมาตรา ๓๐ แห่งพระราชบัญญัติระเบียบข้าราชการครู
และบุคลากรทางการศึกษา พ.ศ.๒๕๔๗ และที่แก้ไขเพิ่มเติม จะไม่ได้รับการพิจารณาบรรจุและแต่งตั้งเข้ารับราชการ
หรือหากได้รับการบรรจุและแต่งตั้งแล้วก็ต้องถูกสั่งให้ออกจากราชการ โดยไม่มีเงื่อนไขใด ๆ ทั้งสิ้น

๑๒.๓ การเรียกตัวผู้ได้รับการคัดเลือกมารายงานตัวเพื่อบรรจุและแต่งตั้ง จะเรียก
ตามลำดับที่ที่คัดเลือกได้ให้ครบตามจำนวนตำแหน่งว่างที่ประกาศไว้ โดยใช้ประกาศผลการคัดเลือกเป็นการ
เรียกตัวผู้มีสิทธิได้รับการบรรจุและแต่งตั้ง จึงเป็นหน้าที่ของผู้ผ่านการคัดเลือกที่จะต้องใส่ใจติดตาม
เพื่อรับทราบ ประกาศผลการคัดเลือก

๑๒.๔ ผู้ที่ได้รับการคัดเลือกและได้รับการบรรจุและแต่งตั้งให้ดำรงตำแหน่งครูผู้ช่วยแล้ว หากจะขอย้ายไปดำรงตำแหน่งนอกหน่วยงานการศึกษาที่ได้รับการบรรจุและแต่งตั้ง จะต้องมียุทธศาสตร์ระยะเวลาปฏิบัติหน้าที่ อยู่ในหน่วยงานการศึกษาที่ได้รับการบรรจุและแต่งตั้ง ไม่น้อยกว่า ๔ ปี

๑๒.๕ หากตรวจสอบภายหลังพบว่าเอกสารหลักฐานต่าง ๆ ที่นำมาสมัครเป็นเท็จให้ถือว่าผู้นั้น เป็นผู้ขาดคุณสมบัติ จะไม่ได้รับการพิจารณาบรรจุและแต่งตั้งเข้ารับราชการ และอาจต้องถูกดำเนินคดีอาญาและหรือ ถูกดำเนินการทางวินัยด้วย โดยไม่มีเงื่อนไขใด ๆ ทั้งสิ้น

ทั้งนี้ ผู้สมัครคัดเลือกต้องปฏิบัติตามระเบียบกระทรวงศึกษาธิการ ว่าด้วยการปฏิบัติ ของผู้เข้าสอบ พ.ศ.๒๕๔๘ และระเบียบกระทรวงศึกษาธิการว่าด้วยการปฏิบัติของผู้เข้าสอบ (ฉบับที่ ๒) พ.ศ.๒๕๕๕ โดยเคร่งครัด

ประกาศ ณ วันที่ ๓๐ เมษายน พ.ศ. ๒๕๖๙



(นายรังสรรค์ คำชาย)

ผู้อำนวยการสำนักงานเขตพื้นที่การศึกษาประถมศึกษาเลย เขต ๑
อนุกรรมการและเลขานุการ อ.ก.ค.ศ.เขตพื้นที่การศึกษาประถมศึกษาเลย เขต ๑
ปฏิบัติหน้าที่แทน ประธาน อ.ก.ค.ศ.เขตพื้นที่การศึกษาประถมศึกษาเลย เขต ๑

รายละเอียดตำแหน่งและคุณสมบัติที่รับสมัครการคัดเลือกบุคคลเพื่อบรรจุและแต่งตั้งบุคคลเข้ารับราชการ
เป็นข้าราชการครูและบุคลากรทางการศึกษา ตำแหน่งครูผู้ช่วย กรณีที่มีความจำเป็นหรือมีเหตุพิเศษ
ปี พ.ศ.๒๕๖๙

(แบบทำยประกาศ อ.ก.ค.ศ. เขตพื้นที่การศึกษาประถมศึกษาเลย เขต ๑ ลงวันที่ ๓๐ เมษายน ๒๕๖๙)

ก. กลุ่มวิชา/ทาง/สาขาวิชาเอก ที่เปิดรับสมัครการคัดเลือก

ลำดับที่	รหัสวิชา	กลุ่มวิชา/ทาง/สาขาวิชาเอก	ตำแหน่งว่าง	หมายเหตุ
๑	๐๑	คณิตศาสตร์	๑	
๒	๐๒	ภาษาไทย	๒	
๓	๐๓	ภาษาอังกฤษ	๑	
๔	๑๕	สังคมศึกษา	๑	
๕	๑๘	พลศึกษา	๑	
๖	๒๖	ศิลปะ/ศิลปศึกษา	๑	
๗	๓๘	ปฐมวัย/การศึกษาปฐมวัย/อนุบาลศึกษา	๕	
		รวม	๑๒	

ข. ตำแหน่งว่างที่ใช้ในการบรรจุและแต่งตั้ง

ที่	ตำแหน่งครูผู้ช่วยโรงเรียน	อำเภอ	ตำแหน่ง เลขที่	ข้อมูลความต้องการวิชาเอก ของสถานศึกษา
๑	บ้านนาโคก	เมือง	2490	ปฐมวัย
๒	อนุบาลเลย	เมือง	5246	ภาษาไทย
๓	บ้านกกตู๋	เมือง	6477	ภาษาอังกฤษ
๔	เมืองเลย	เมือง	6099	สังคมศึกษา
๕	บ้านเชียงคาน"วิจิตรวิทยา"	เชียงคาน	6390	ปฐมวัย
๖	บ้านหนองหญ้าไซ	เมือง	5574	ปฐมวัย
๗	บ้านธาตุวิทยา	เชียงคาน	6485	ศิลปะ
๘	บ้านก้างปลา	เมือง	6241	พลศึกษา
๙	บ้านห้วยสีเสียด	เมือง	5642	ปฐมวัย
๑๐	บ้านกอไร่ใหญ่	เมือง	7174	ภาษาไทย
๑๑	บ้านคกจิว	เชียงคาน	5951	ปฐมวัย
๑๒	บ้านนากระเซิง	ท่าลี่	7542	คณิตศาสตร์



รายละเอียดตำแหน่ง กลุ่มวิชาเอก หรือทาง หรือสาขาวิชาเอกและคุณสมบัติเฉพาะตำแหน่ง
(แบบท้ายประกาศ อ.ก.ค.ศ. เขตพื้นที่การศึกษาประถมศึกษาเลย เขต ๑ ลงวันที่ ๓๐ เมษายน ๒๕๖๙)

รายละเอียดกลุ่มวิชา/ทาง/สาขาวิชาที่เปิดรับสมัครสอบแข่งขัน

๑. กลุ่มวิชา/ทาง/สาขาวิชาเอกคณิตศาสตร์ วุฒิปริญญาตรี สาขาวิชาเอก ดังนี้

- | | |
|--|--|
| ๑. คณิตศาสตร์ | ๑๖. คณิตศาสตร์สถิติ |
| ๒. การสอนคณิตศาสตร์ | ๑๗. วิทยาศาสตร์-คณิตศาสตร์ |
| ๓. คณิตศาสตร์ศึกษา | ๑๘. คณิตศาสตร์เชิงคอมพิวเตอร์ |
| ๔. คณิตศาสตร์ประยุกต์ | ๑๙. คณิตศาสตร์เศรษฐมิติ |
| ๕. การศึกษาคณิตศาสตร์ | ๒๐. คณิตศาสตร์-และเศรษฐศาสตร์ |
| ๖. คณิตศาสตร์-วิทยาศาสตร์ | ๒๑. คณิตศาสตร์เชิงวิทยาการคอมพิวเตอร์ |
| ๗. การสอนคณิตศาสตร์ระดับมัธยมศึกษา | ๒๒. โปรแกรมวิชาคณิตศาสตร์ |
| ๘. สถิติ | ๒๓. สาขาวิชาคณิตศาสตร์ |
| ๙. สถิติศาสตร์ | ๒๔. วิชาเอกคณิตศาสตร์ |
| ๑๐. สถิติคณิตศาสตร์ | ๒๕. คณิตศาสตร์และคอมพิวเตอร์ศึกษา |
| ๑๑. สถิติประยุกต์ | ๒๖. หลักสูตรและการสอนวิชาเอกคณิตศาสตร์ |
| ๑๒. คณิต-เคมี | ๒๗. การศึกษา (คณิตศาสตร์) |
| ๑๓. คณิต-ฟิสิกส์ | ๒๘. แขนงวิชาหลักสูตรและการสอน |
| ๑๔. คณิตศาสตร์และเศรษฐมิติ | วิชาเอกคณิตศาสตร์ |
| ๑๕. คณิต-ชีววิทยา | |
| ๒๙. กลุ่มวิชาหรือทาง หรือสาขาวิชาเอกในแบบคู่ที่มีวิชาเอกตาม ข้อ(๑) ถึง ข้อ(๒๘) | |

๒. กลุ่มวิชา/ทาง/สาขาวิชาเอกภาษาไทย วุฒิปริญญาตรี สาขาวิชาเอก ดังนี้

- | | |
|--|--|
| ๑. ภาษาไทย | ๑๕. ภาษาไทยเพื่อการสื่อสาร |
| ๒. การสอนภาษาไทย | สำหรับชาวต่างประเทศ |
| ๓. การสอนภาษาไทยระดับมัธยมศึกษา | ๑๖. ภาษาไทยเพื่ออาชีพ |
| ๔. วิธีสอนภาษาไทย | ๑๗. สาขาวิชาภาษาไทย-โปรแกรมวิชาภาษาไทย |
| ๕. ภาษาและวรรณคดีไทย | ๑๘. ภาษาบาลีและสันสกฤต |
| ๖. ภาษาและวัฒนธรรมไทย | ๑๙. ภาษาศาสตร์ |
| ๗. ไทยคดีศึกษา | ๒๐. ภาษาไทยศึกษา |
| ๘. ไทยศึกษา | ๒๑. ภาษาไทยและภาษาตะวันออก |
| ๙. ภาษาไทยเพื่อการสื่อสาร | ๒๒. ภาษาไทยและวัฒนธรรมไทย |
| ๑๐. ภาษาไทยและการสื่อสาร | ๒๓. ศาสนาและวรรณคดีไทย |
| ๑๑. วรรณคดีไทย | ๒๔. การศึกษา (ภาษาไทย) |
| ๑๒. ภาษาศาสตร์ภาษาไทย | ๒๕. แขนงวิชาหลักสูตรและการสอน |
| ๑๓. โปรแกรมวิชาภาษาไทย | วิชาเอกภาษาไทย |
| ๑๔. สาขาวิชาภาษาไทย | |
| ๒๖. กลุ่มวิชาหรือทาง หรือสาขาวิชาเอกในแบบคู่ที่มีวิชาเอกตาม ข้อ(๑) ถึง ข้อ(๒๕) | |



รายละเอียดตำแหน่ง กลุ่มวิชาเอก หรือทาง หรือสาขาวิชาเอกและคุณสมบัติเฉพาะตำแหน่ง
(แนบท้ายประกาศ อ.ก.ค.ศ. เขตพื้นที่การศึกษาประถมศึกษาเลย เขต ๑ ลงวันที่ ๓๐ เมษายน ๒๕๖๙)

๓. กลุ่มวิชา/ทาง/สาขาวิชาเอกภาษาอังกฤษ วุฒิปริญญาตรี สาขาวิชาเอก ดังนี้

- | | |
|---|---|
| ๑. ภาษาอังกฤษ | ๑๗. การสอนภาษาต่างประเทศ |
| ๒. ภาษาและวรรณคดีอังกฤษ | ๑๘. ภาษาอังกฤษสื่อสารธุรกิจ |
| ๓. การสอนภาษาอังกฤษ | ๑๙. ภาษาอังกฤษเกี่ยวกับการสื่อสาร |
| ๔. ภาษาอังกฤษเพื่อการสื่อสารสากล | ๒๐. ภาษาอังกฤษเพื่อการสื่อสาร |
| ๕. ภาษาศาสตร์ประยุกต์ด้านการสอน
ภาษาอังกฤษ | ๒๑. ภาษาอังกฤษเพื่อการสื่อสารทางธุรกิจ |
| ๖. ภาษาอังกฤษและการสื่อสาร | ๒๒. การสื่อสารภาษาอังกฤษทางธุรกิจ |
| ๗. วรรณคดีอังกฤษ | ๒๓. ภาษาอังกฤษเพื่อธุรกิจและอาชีพ |
| ๘. การศึกษาภาษาอังกฤษ | ๒๔. อังกฤษ |
| ๙. การสอนภาษาอังกฤษเป็น
ภาษาต่างประเทศ | ๒๕. การสอนภาษาอังกฤษให้ผู้มีพื้นฐานอื่น
นอกจากภาษาอังกฤษ |
| ๑๐. ภาษาอังกฤษธุรกิจ | ๒๖. โปรแกรมวิชาภาษาอังกฤษ |
| ๑๑. ภาษาอังกฤษเฉพาะกิจ | ๒๗. สาขาวิชาภาษาอังกฤษ |
| ๑๒. วิธีสอนภาษาอังกฤษ | ๒๘. อังกฤษธุรกิจ |
| ๑๓. ภาษาอังกฤษชั้นสูง | ๒๙. วรรณกรรมภาษาอังกฤษ |
| ๑๔. การสอนวิชาภาษาปัจจุบัน
ต่างประเทศ (อังกฤษ) | ๓๐. ภาษาและวรรณคดีอังกฤษ |
| ๑๕. การสอนภาษาอังกฤษในฐานะ
ภาษาต่างประเทศ | ๓๑. การศึกษา (ภาษาอังกฤษ) |
| ๑๖. ภาษาอังกฤษศึกษา | ๓๒. ภาษาอังกฤษเพื่อการสื่อสาร
นานาชาติ |
| | ๓๓. วรรณคดีอังกฤษชั้นสูง |
| | ๓๔. วรรณคดีภาษาอังกฤษ |
| | ๓๕. การสอนภาษาอังกฤษเป็นภาษาที่สอง |
๓๖. กลุ่มวิชาหรือทาง หรือสาขาวิชาเอกในแบบคู่ที่มีวิชาเอกตาม ข้อ(๑) ถึง ข้อ(๓๕)



รายละเอียดตำแหน่ง กลุ่มวิชาเอก หรือทาง หรือสาขาวิชาเอกและคุณสมบัติเฉพาะตำแหน่ง
(แนบท้ายประกาศ อ.ก.ค.ศ. เขตพื้นที่การศึกษาประถมศึกษาเลย เขต ๑ ลงวันที่ ๓๐ เมษายน ๒๕๖๙)

๔. กลุ่มวิชา/ทาง/สาขาวิชาเอกสังคมศึกษา วุฒิปริญญาตรี สาขาวิชาเอก ดังนี้

๑. สังคมศึกษา
 ๒. ภูมิศาสตร์
 ๓. ประวัติศาสตร์
 ๔. พุทธศาสตร์
 ๕. การสอนสังคมศึกษา
 ๖. รัฐศาสตร์
 ๗. รัฐประศาสนศาสตร์
 ๘. การพัฒนาชุมชน
 ๙. สังคมวิทยาและมานุษยวิทยา
 ๑๐. การสอนสังคมศึกษาระดับมัธยมศึกษา
 ๑๑. พัฒนาสังคม
 ๑๒. สังคมศาสตร์การพัฒนา
 ๑๓. วัฒนธรรมศึกษา
 ๑๔. ไทยคดีศึกษา
 ๑๕. สังคมวิทยา
 ๑๖. ศาสนา
 ๑๗. ปรัชญาและศาสนา
 ๑๘. ศาสนาและปรัชญา
 ๑๙. จริยศึกษา
 ๒๐. พุทธจิตวิทยา
 ๒๑. พุทธศาสนา
 ๒๒. พระพุทธศาสนา
 ๒๓. การสอนพระพุทธศาสนา
 ๒๔. ศาสนาศึกษา
 ๒๕. การสอนสังคม ศาสนา และวัฒนธรรม
 ๒๖. มานุษยวิทยา
 ๒๗. นิติศาสตร์
 ๒๘. นิเทศศาสตร์
 ๒๙. สังคมศาสตร์
 ๓๐. การสอนประวัติศาสตร์
 ๓๑. ประวัติศาสตร์เอเชียตะวันออกเฉียงใต้
 ๓๒. การสอนภูมิศาสตร์
 ๖๕. กลุ่มวิชาหรือทาง หรือสาขาวิชาเอกในแบบคู่ที่มีวิชาเอกตาม ข้อ(๑) ถึง ข้อ(๖๔)
๓๓. ภูมิศาสตร์เศรษฐกิจและสังคม
 ๓๔. มนุษยศาสตร์และสังคมศาสตร์
 ๓๕. โบราณคดี
 ๓๖. ประชากรและการพัฒนา
 ๓๗. ศาสนาเปรียบเทียบ
 ๓๘. จริยศาสตร์ศึกษา
 ๓๙. ประชากรศึกษา
 ๔๐. สังคมสงเคราะห์ศาสตร์
 ๔๑. ภูมิศาสตร์แผนที่
 ๔๒. ธรรมนิเทศ
 ๔๓. ไทยศึกษา
 ๔๔. โบราณคดีสมัยประวัติศาสตร์
 ๔๕. การสอนประวัติศาสตร์
 ๔๖. รัฐศาสตร์ (การเมืองการปกครอง)
 ๔๗. ปรัชญา
 ๔๘. การปกครอง
 ๔๙. ประวัติศาสตร์ตะวันตก
 ๕๐. การเมืองการปกครอง
 ๕๑. เศรษฐกิจและสังคม
 ๕๒. ศาสนาและวัฒนธรรม
 ๕๓. บริหารรัฐกิจ
 ๕๔. การบริหารและการปกครองท้องถิ่น
 ๕๕. พุทธศาสตร์
 ๕๖. การสอนพุทธศาสนา
 ๕๗. สังคมศาสตร์และการพัฒนา
 ๕๘. การศึกษา (สังคมศึกษา)
 ๕๙. แขนงวิชาหลักสูตรและการสอน
วิชาเอกสังคมศึกษา
 ๖๐. สังคมศึกษา / สังคมวิทยา
 ๖๑. ประวัติศาสตร์ / ประวัติศาสตร์สังคม
 ๖๒. ภูมิศาสตร์ / ภูมิศาสตร์ศึกษา
 ๖๓. เศรษฐศาสตร์
 ๖๔. สหวิทยาการสังคมศาสตร์



รายละเอียดตำแหน่ง กลุ่มวิชาเอก หรือทาง หรือสาขาวิชาเอกและคุณสมบัติเฉพาะตำแหน่ง
(แนบท้ายประกาศ อ.ก.ค.ศ. เขตพื้นที่การศึกษาประถมศึกษาเลย เขต ๑ ลงวันที่ ๓๐ เมษายน ๒๕๖๙)

๕. กลุ่มวิชา/ทาง/สาขาวิชาเอกพลศึกษา วุฒิปริญญาตรี สาขาวิชาเอก ดังนี้

- | | |
|--|---|
| ๑. พลศึกษาหรือการสอนพลศึกษา | ๑๗. วิทยาศาสตร์สาธารณสุข |
| ๒. ศึกษาศาสตร์-พลศึกษา | ๑๘. วิทยาศาสตร์สุขภาพ |
| ๓. วิทยาศาสตร์การกีฬา | ๑๙. สุขศึกษาและพลศึกษา |
| ๔. การฝึกและการจัดการกีฬา | ๒๐. สุขศึกษา |
| ๕. นันทนาการ | ๒๑. วิทยาศาสตร์การกีฬา
(การฝึกและการจัดการกีฬา) |
| ๖. สันทนาการ | ๒๒. สาขาวิชาพลศึกษา |
| ๗. วิทยาศาสตร์การออกกำลังกายและการกีฬา | ๒๓. ศึกษาศาสตร์-พลศึกษา |
| ๘. พลาณามัย | ๒๔. สุขศึกษาหรือการสอนสุขศึกษา |
| ๙. การสอนสุขศึกษาและพลศึกษา | ๒๕. ชีวอนามัย |
| ๑๐. การออกกำลังกายและกีฬา | ๒๖. อนามัยครอบครัว |
| ๑๑. การฝึกสอนกีฬา | ๒๗. สาธารณสุขหรือสาธารณสุขศาสตร์ |
| ๑๒. พลศึกษา | ๒๘. ศึกษาศาสตร์-สุขศึกษา |
| ๑๓. นิเทศศาสตร์แขนงสื่อสารการกีฬา | ๒๙. พลศึกษาและวิทยาศาสตร์การกีฬา |
| ๑๔. วิทยาศาสตร์การกีฬาและการเป็นผู้ฝึกกีฬา | ๓๐. สาขาวิชาการศึกษาวิชาเอกพลศึกษา |
| ๑๕. การสอนพลศึกษา | ๓๑. การส่งเสริมวิทยาศาสตร์สุขภาพ
(การส่งเสริมสุขภาพเด็ก หลักสูตร ๓๕) |
| ๑๖. วิทยาศาสตร์สุขภาพ | |
| ๓๒. กลุ่มวิชาหรือทาง หรือสาขาวิชาเอกในแบบคู่ที่มีวิชาเอกตาม ข้อ(๑) ถึง ข้อ(๓๑) | |

๖. กลุ่มวิชาศิลปะ/ศิลปศึกษา วุฒิปริญญาตรี สาขาวิชาเอก ดังนี้

- | | |
|--|--------------------------------|
| ๑. ศิลปะ | ๑๑. ประยุกต์ศิลปศึกษา |
| ๒. ศิลปะไทย | ๑๒. ออกแบบศิลปะประยุกต์ |
| ๓. ศิลปศึกษา | ๑๓. ศิลปะการช่าง |
| ๔. ศิลปกรรม | ๑๔. หัตถศิลป์ |
| ๕. ทัศนศิลป์ | ๑๕. มณฑนศิลป์ |
| ๖. ศิลปกรรมศึกษา | ๑๖. ภาพพิมพ์ |
| ๗. ศิลปะภาพพิมพ์ | ๑๗. จิตรกรรม |
| ๘. ประติมากรรม | ๑๘. ศิลปกรรม(ออกแบบนิเทศศิลป์) |
| ๙. อุตสาหกรรมศิลป์ | |
| ๑๐. สถาปัตยกรรมไทย | |
| ๑๙. กลุ่มวิชาหรือทาง หรือสาขาวิชาเอกในแบบคู่ที่มีวิชาเอกตาม ข้อ(๑) ถึง ข้อ(๑๘) | |



รายละเอียดตำแหน่ง กลุ่มวิชาเอก หรือทาง หรือสาขาวิชาเอกและคุณสมบัติเฉพาะตำแหน่ง
(แนบท้ายประกาศ อ.ก.ค.ศ. เขตพื้นที่การศึกษาประถมศึกษาเลย เขต ๑ ลงวันที่ ๓๐ เมษายน ๒๕๖๙)

๗. กลุ่มวิชา/ทาง/สาขาวิชาเอกปฐมวัย วุฒิปริญญาตรี สาขาวิชาเอก ดังนี้

๑. การอนุบาลศึกษา

๒. การศึกษาปฐมวัย

๓. ปฐมวัยศึกษา

๔. อนุบาลศึกษา

๕. อนุบาล

๖. การปฐมวัยศึกษา

๗. ปฐมวัย

๘. การสอนปฐมวัย

๙. การศึกษาอนุบาล

๑๐. อนุบาล/การอนุบาล

๑๑. โปรแกรมวิชาการศึกษาปฐมวัย

๑๒. สาขาวิชาการศึกษาปฐมวัย

๑๓. หลักสูตรและการสอนวิชาเอกปฐมวัย

๑๔. การศึกษาพิเศษและการศึกษาปฐมวัย

๑๕. การศึกษา (การศึกษาปฐมวัย)

๑๖. แขนงวิชาหลักสูตรและการสอน

วิชาเอกปฐมวัยศึกษา

๑๗. การพัฒนาเด็กปฐมวัย

๑๘. กลุ่มวิชาหรือทาง หรือสาขาวิชาเอก

ในแบบคู่ที่มีวิชาเอกตาม ข้อ(๑) ถึง ข้อ(๑๗)

หมายเหตุ

๑. กรณีผู้สมัครสอบมีวุฒิ กลุ่มวิชา หรือทาง หรือสาขาวิชาเอก ที่เป็นเอกคู่ ให้เลือกสมัครสอบแข่งขันในกลุ่มวิชา หรือทาง หรือสาขาวิชาเอกเพียงเอกใดเอกหนึ่งเท่านั้น

๒. กรณีหลักฐานการศึกษามีได้ระบุสาขาวิชาเอกที่ศึกษาไว้ หรือระบุไว้แตกต่างจากประกาศรับสมัคร ให้นำจากหน่วยกิต จากรายวิชาที่ศึกษาตาม Transcript ทั้งหมด แนวปฏิบัติการนับหน่วยกิตตามหลักเกณฑ์และวิธีการ ก.ค.ศ.กำหนด ตามหนังสือสำนักงาน ก.ค.ศ.ด่วนที่สุด ที่ ศธ ๐๒๐๖.๖/๓๑๖ ลงวันที่ ๒๘ พฤษภาคม ๒๕๖๔ และหนังสือสำนักงาน ก.ค.ศ.ที่ ศธ ๐๒๐๖.๖/ว ๑๓ ลงวันที่ ๒๔ พฤษภาคม ๒๕๖๔

อนึ่ง เพื่อประโยชน์และสิทธิของผู้สมัครในการพิจารณานับหน่วยกิต ขอให้ผู้สมัครดำเนินการประสานกับสถาบันการศึกษาที่ตนสำเร็จการศึกษาออกเอกสารหลักฐานที่ใช้แสดงหรือให้การรับรองว่าคุณวุฒิของผู้สมัครสอดคล้องกับคุณวุฒิ/กลุ่มวิชา หรือทางหรือสาขาวิชาเอก ตามที่ได้ระบุไว้ในประกาศรับสมัคร โดยให้สถาบันการศึกษาที่สำเร็จการศึกษาชี้แจงรายละเอียด ใน Transcript เป็นรายวิชาว่ารายวิชาที่ผู้สมัครได้ศึกษามีรายวิชาใดบ้างที่สามารถนำมาประกอบการพิจารณานับหน่วยกิตได้ ทั้งนี้ รายวิชาที่นำมานับหน่วยกิตต้องสอดคล้องกับกลุ่มวิชาหรือทางหรือสาขาวิชาเอกที่ประกาศรับสมัคร



ด่วนที่สุด

ที่ ศธ ๐๔๐๐๘/ว๒๕๓๐



สำนักงานคณะกรรมการการศึกษาขั้นพื้นฐาน
กระทรวงศึกษาธิการ กทม. ๑๐๓๐๐

๒๒ เมษายน ๒๕๖๙

เรื่อง การคัดเลือกบุคคลเพื่อบรรจุและแต่งตั้งเข้ารับราชการเป็นข้าราชการครูและบุคลากรทางการศึกษา ตำแหน่งครูผู้ช่วย กรณีที่มีความจำเป็นหรือมีเหตุพิเศษ สังกัดสำนักงานคณะกรรมการการศึกษาขั้นพื้นฐาน ปี พ.ศ. ๒๕๖๙

เรียน ผู้อำนวยการสำนักงานเขตพื้นที่การศึกษาทุกเขต

- อ้างถึง ๑. หนังสือสำนักงาน ก.ค.ศ. ที่ ศธ ๐๒๐๖.๖/ว ๖ ลงวันที่ ๘ เมษายน ๒๕๖๙
๒. หนังสือสำนักงาน ก.ค.ศ. ที่ ศธ ๐๒๐๖.๖/ว ๗ ลงวันที่ ๘ เมษายน ๒๕๖๙
๓. หนังสือสำนักงาน ก.ค.ศ. ที่ ศธ ๐๒๐๖.๖/ว ๗ ลงวันที่ ๒๙ มีนาคม ๒๕๖๗

- | | |
|---|-------------|
| สิ่งที่ส่งมาด้วย ๑. กำหนดการคัดเลือกและตารางสอบ | จำนวน ๑ ชุด |
| ๒. รายละเอียดตัวชี้วัด และคะแนนการประเมิน ภาค ค ความเหมาะสมกับตำแหน่งและวิชาชีพ | จำนวน ๑ ชุด |
| ๓. รหัสสำนักงานเขตพื้นที่การศึกษา/สำนักบริหารงานการศึกษาพิเศษ | จำนวน ๑ ชุด |
| ๔. รหัสกลุ่มวิชา หรือทาง หรือสาขาวิชาเอก | จำนวน ๑ ชุด |
| ๕. แบบรายงานข้อมูลการคัดเลือก ฯ (แบบ ๑ - ๕) | จำนวน ๑ ชุด |
| ๖. มาตรการป้องกันการทุจริตในการคัดเลือก ฯ | จำนวน ๑ ชุด |
| ๗. แนวปฏิบัติในการคัดเลือก ฯ | จำนวน ๑ ชุด |

ตามหนังสือที่อ้างถึง ๑ - ๒ ก.ค.ศ. กำหนดหลักเกณฑ์และวิธีการคัดเลือกบุคคลเพื่อบรรจุและแต่งตั้งเข้ารับราชการเป็นข้าราชการครูและบุคลากรทางการศึกษา ตำแหน่งครูผู้ช่วย กรณีที่มีความจำเป็นหรือมีเหตุพิเศษ โดยให้สำนักงานคณะกรรมการการศึกษาขั้นพื้นฐานกำหนดวันและเวลาในการดำเนินการคัดเลือก การรายงานการสอบ รายละเอียดขององค์ประกอบการประเมิน ภาค ค ความเหมาะสมกับตำแหน่งและวิชาชีพ และตามหนังสือที่อ้างถึง ๓ ให้ส่วนราชการกำหนดค่าธรรมเนียมการสมัครสอบสำหรับการสรรหาข้าราชการครูและบุคลากรทางการศึกษา ความแจ้งแล้ว นั้น

สำนักงานคณะกรรมการการศึกษาขั้นพื้นฐานพิจารณาแล้ว เพื่อให้การดำเนินการคัดเลือก ฯ เป็นไปตามหลักเกณฑ์และวิธีการที่ ก.ค.ศ. กำหนด สำนักงานคณะกรรมการการศึกษาขั้นพื้นฐานจึงกำหนด ดังนี้

๑. กำหนดวันและเวลาในการดำเนินการคัดเลือก ฯ ปี พ.ศ. ๒๕๖๙ ตามสิ่งที่ส่งมาด้วย ๑
๒. กำหนดรายละเอียดตัวชี้วัด และคะแนนการประเมิน ภาค ค ความเหมาะสมกับตำแหน่งและวิชาชีพ ตามสิ่งที่ส่งมาด้วย ๒

๓. กำหนด ...

“เรียนดี มีคุณธรรม”



๓. กำหนดภาระงานการสอน ผู้สมัครเข้ารับการศึกษาต้องมิตารางสอนไม่น้อยกว่า ๕ ชั่วโมง หรือ ๕ คาบต่อสัปดาห์

๔. คุณสมบัติในกลุ่มวิชา หรือทาง หรือสาขาวิชาเอกที่ขาดแคลนหรือมีความจำเป็น ต่อการจัดการเรียนการสอนเป็นพิเศษ สำนักงานคณะกรรมการการศึกษาขั้นพื้นฐานมิได้กำหนด

ทั้งนี้ ให้สำนักงานเขตพื้นที่การศึกษาเสนอ อ.ก.ค.ศ. เขตพื้นที่การศึกษา กำหนดวิธีการ และรูปแบบในการรับสมัคร และพิจารณาดำเนินการคัดเลือกตามวันและเวลาที่สำนักงานคณะกรรมการ การศึกษาขั้นพื้นฐานกำหนด และระบุรายละเอียดไว้ในประกาศรับสมัครด้วย

๕. จัดส่งข้อมูลสำเนาประกาศรับสมัครคัดเลือก ฯ ไปยังสำนักงานคณะกรรมการการศึกษา ขั้นพื้นฐาน ทาง E-mail : bunju1@hotmail.com ภายในวันที่ ๓๐ เมษายน ๒๕๖๙

๖. เพื่อเป็นการบริหารจัดการข้อมูลให้เป็นไปอย่างมีระบบ ขอให้กำหนดรหัสประจำตัว ผู้สมัครเข้ารับการศึกษาคัดเลือก ฯ จำนวน ๘ หลัก ประกอบด้วย

- หลักที่ ๑ - ๓ เป็นรหัสสำนักงานเขตพื้นที่การศึกษา/สำนักบริหารงานการศึกษาพิเศษ ตามที่สำนักงานคณะกรรมการการศึกษาขั้นพื้นฐานกำหนด ตามสิ่งที่ส่งมาด้วย ๓

- หลักที่ ๔ - ๕ เป็นรหัสกลุ่มวิชา หรือทาง หรือสาขาวิชาเอก ที่เปิดคัดเลือก ฯ ตามที่สำนักงานคณะกรรมการการศึกษาขั้นพื้นฐานกำหนด ตามสิ่งที่ส่งมาด้วย ๔

- หลักที่ ๖ - ๘ เป็นรหัสลำดับที่ของผู้สมัครรายกลุ่มวิชา หรือทาง หรือสาขาวิชาเอก เช่น ๐๐๑, ๐๐๒ เป็นต้น

๗. ขอให้บันทึกข้อมูลผู้สมัครในโปรแกรมระบบฐานข้อมูลของสำนักงานคณะกรรมการ การศึกษาขั้นพื้นฐาน ทางเว็บไซต์ http://202.29.173.87/teacher_69 เพื่อเป็นข้อมูลตรวจสอบ และป้องกันการทุจริต กรณีมีผู้สมัครเข้ารับการศึกษาคัดเลือกมากกว่าหนึ่ง โดยให้บันทึกข้อมูลให้เป็นปัจจุบันทุกวัน ตามวันที่กำหนด

๘. จัดทำข้อมูลเกี่ยวกับการคัดเลือก ฯ และรายงานข้อมูลไปยังสำนักงานคณะกรรมการ การศึกษาขั้นพื้นฐาน ทาง E-mail : bunju1@hotmail.com ตามสิ่งที่ส่งมาด้วย ๕ ดังนี้

๘.๑ สรุปจำนวนผู้สมัครรายวัน ตั้งแต่วันที่ ๘ - ๑๔ พฤษภาคม ๒๕๖๙

๘.๒ สรุปจำนวนผู้มีสิทธิเข้ารับการศึกษาคัดเลือก ภายในวันที่ ๒๑ พฤษภาคม ๒๕๖๙

๘.๓ สรุปจำนวนผู้เข้าสอบ/ขาดสอบ และจำนวนผู้สมัครเข้ารับการศึกษาคัดเลือกมากกว่าหนึ่งแห่ง

- ภาค ก และ ภาค ข วันที่ ๑๓ มิถุนายน ๒๕๖๙

- ภาค ค (สัมภาษณ์) วันที่ ๑๔ มิถุนายน ๒๕๖๙

๘.๔ สรุปจำนวนผู้ผ่านการคัดเลือก ภายในวันที่ ๑๘ มิถุนายน ๒๕๖๙

๙. ให้สำนักงานเขตพื้นที่การศึกษาเก็บค่าธรรมเนียมการสมัครเข้ารับการศึกษาคัดเลือก ฯ จำนวน ๕๐๐ บาท เพื่อใช้บริหารจัดการในการดำเนินการคัดเลือก ฯ

ในการนี้ ...


“เรียนดี มีคุณธรรม”



ในการนี้ เพื่อให้การดำเนินการคัดเลือกเป็นไปด้วยความเรียบร้อย บริสุทธิ์ ยุติธรรม สำนักงานคณะกรรมการการศึกษาขั้นพื้นฐานจึงได้กำหนดมาตรการป้องกันการทุจริตการคัดเลือก เพื่อให้ผู้ดำเนินการคัดเลือกเพิ่มความระมัดระวังเป็นพิเศษ ตามสิ่งที่ส่งมาด้วย ๒ และแนวปฏิบัติในการคัดเลือก เพื่อให้การดำเนินการเป็นไปในแนวทางเดียวกัน ตามสิ่งที่ส่งมาด้วย ๗ พร้อมทั้งจัดทำคู่มือการดำเนินการคัดเลือก ฯ เพื่อพิจารณาใช้เป็นแนวทางการดำเนินการ โดยสามารถดาวน์โหลดคู่มือดังกล่าว ทางเว็บไซต์ <http://personnel.obec.go.th> ทั้งนี้ ตำแหน่งว่างที่จะใช้บรรจุและแต่งตั้งต้องเป็นตำแหน่งว่างที่มีอัตราเงินเดือน ในสถานศึกษาที่มีอัตรากำลังข้าราชการครูและบุคลากรทางการศึกษาไม่เกินเกณฑ์อัตรากำลังที่ ก.ค.ศ. กำหนด และต้องเป็นตำแหน่งที่ไม่มีเงื่อนไขการใช้ตำแหน่ง

จึงเรียนมาเพื่อทราบและดำเนินการต่อไป

ขอแสดงความนับถือ


(นายพิเชฐ ไชยภักดิ์)
เลขาธิการคณะกรรมการการศึกษาขั้นพื้นฐาน

สำนักพัฒนาระบบบริหารงานบุคคลและนิติการ
กลุ่มบริหารงานบุคคล ๑
โทร. ๐ ๒๒๘๘ ๕๖๐๐

“เรียนดี มีคุณธรรม”



รหัสคิวอาร์ (QR Code) สำหรับดาวน์โหลดสิ่งส่งมาด้วย ๑ - ๗



<https://shorturl.asia/Q186t>



หลักสูตรการคัดเลือกบุคคลเพื่อบรรจุและแต่งตั้งเข้ารับราชการเป็นข้าราชการครูและบุคลากรทางการศึกษา
ตำแหน่งครูผู้ช่วย กรณีที่มีความจำเป็นหรือมีเหตุพิเศษ
(แนบท้ายหลักเกณฑ์และวิธีการฯ ตามหนังสือสำนักงาน ก.ค.ศ. ที่ ศธ ๐๒๐๖.๖/ว ๖ ลงวันที่ ๘ เมษายน ๒๕๖๙)

ภาค ก ความรู้ความสามารถทั่วไป (คะแนนเต็ม ๒๐๐ คะแนน)

ให้ทดสอบโดยวิธีการสอบข้อเขียนเกี่ยวกับความสามารถในการคิดหาความสัมพันธ์เชื่อมโยงของคำ ข้อความ หรือข้อสรุปอย่างสมเหตุสมผลจากข้อความ และความสามารถในการอ่านภาษาไทย ความรู้ความเข้าใจในบทความ การสรุปความและตีความ การเลือกใช้คำหรือกลุ่มคำ การเรียงความ และการเขียนประโยคได้ถูกต้องตามหลักภาษาไทย รวมถึงความเข้าใจ ความคิดรวบยอด และการแก้ปัญหาทางคณิตศาสตร์เบื้องต้น การเปรียบเทียบและการวิเคราะห์เชิงปริมาณ ตลอดจนการประเมินความเพียงพอของข้อมูล และความรู้ความเข้าใจในหลักการสื่อสารภาษาอังกฤษ โดยใช้ศัพท์ สำนวน โครงสร้างประโยคที่เหมาะสม ทั้งในเชิงความหมายและบริบท ที่แสดงถึงความสามารถในการสื่อสารที่มีประสิทธิภาพ ทั้งในด้านการอ่าน และการเขียนภาษาอังกฤษ ที่เกี่ยวข้องกับการปฏิบัติงาน รวมถึงความรู้ความเข้าใจในกฎหมายที่เกี่ยวข้องกับการปฏิบัติงาน

ภาค ข ความรู้ความสามารถที่ใช้เฉพาะตำแหน่ง (คะแนนเต็ม ๑๐๐ คะแนน)

๑. ความรู้ความสามารถเกี่ยวกับวิชาการศึกษา (คะแนน ๕๐ คะแนน) ให้ทดสอบโดยวิธีการสอบข้อเขียนแบบปรนัย ในเรื่องต่อไปนี้

- ๑) หลักสูตรและการพัฒนาหลักสูตร
- ๒) หลักการสอนที่เน้นการสอนคิดวิเคราะห์และการจัดการเรียนรู้ที่เน้นผู้เรียนเป็นสำคัญ
- ๓) จิตวิทยาการศึกษาและการแนะแนว
- ๔) การพัฒนาผู้เรียน
- ๕) การบริหารจัดการชั้นเรียน
- ๖) การวิจัยทางการศึกษา
- ๗) สื่อ นวัตกรรมและเทคโนโลยีทางการศึกษา
- ๘) การวัดและประเมินผลการศึกษา

๒. ความรู้ความสามารถเกี่ยวกับวิชาเอก (คะแนน ๕๐ คะแนน) ทดสอบโดยวิธีการสอบข้อเขียนแบบปรนัย และหรือภาคปฏิบัติเกี่ยวกับความรู้ในเนื้อหากลุ่มวิชา หรือทาง หรือสาขาวิชาเอก

ภาค ค ความเหมาะสมกับตำแหน่งและวิชาชีพ (คะแนนเต็ม ๑๐๐ คะแนน) โดยมีองค์ประกอบ การประเมิน ดังนี้

๑. ประวัติ และผลงานที่เกิดจากการปฏิบัติหน้าที่สอน ซึ่งได้รับการรับรองจาก ผู้อำนวยการสถานศึกษา หรือผลงานที่เกี่ยวข้อง (คะแนน ๕๐ คะแนน)
๒. สัมภาษณ์ (คะแนน ๕๐ คะแนน)



รายละเอียดตัวชี้วัด และคะแนนการประเมิน ภาค ค ความเหมาะสมกับตำแหน่งและวิชาชีพ ตามองค์ประกอบที่ ก.ค.ศ. กำหนด ในการคัดเลือกบุคคลเพื่อบรรจุและแต่งตั้งเข้ารับราชการ เป็นข้าราชการครูและบุคลากรทางการศึกษา ตำแหน่งครูผู้ช่วย กรณีที่มีความจำเป็นหรือมีเหตุพิเศษ สังกัดสำนักงานคณะกรรมการการศึกษาขั้นพื้นฐาน ปี พ.ศ. ๒๕๖๙ (ส่งพร้อมหนังสือสำนักงานคณะกรรมการการศึกษาขั้นพื้นฐาน ตัวมากที่สุดที่ ศธ ๐๔๐๐๙/ว ๒๕๖๐ ลงวันที่ ๒๒ เมษายน ๒๕๖๑)

ด้วย ก.ค.ศ. ได้กำหนดหลักเกณฑ์และวิธีการคัดเลือกบุคคลเพื่อบรรจุและแต่งตั้งเข้ารับราชการ เป็นข้าราชการครูและบุคลากรทางการศึกษา ตำแหน่งครูผู้ช่วย กรณีที่มีความจำเป็นหรือมีเหตุพิเศษ ตามหนังสือสำนักงาน ก.ค.ศ. ที่ ศธ ๐๒๐๖.๖/ว ๖ ลงวันที่ ๘ เมษายน ๒๕๖๙ และ ที่ ศธ ๐๒๐๖.๖/ว ๗ ลงวันที่ ๘ เมษายน ๒๕๖๙ โดยกำหนดให้สำนักงานคณะกรรมการการศึกษาขั้นพื้นฐานกำหนดรายละเอียดขององค์ประกอบการประเมิน ภาค ค ความเหมาะสมกับตำแหน่งและวิชาชีพ ตัวชี้วัด นำหนักคะแนน เกณฑ์การให้คะแนน ดังนั้น สำนักงานคณะกรรมการการศึกษาขั้นพื้นฐานจึงกำหนดรายละเอียดตัวชี้วัด และคะแนนการประเมิน ภาค ค ความเหมาะสมกับตำแหน่งและวิชาชีพ ตามองค์ประกอบการประเมินที่ ก.ค.ศ. กำหนด ในการคัดเลือกบุคคลเพื่อบรรจุและแต่งตั้งเข้ารับราชการเป็นข้าราชการครูและบุคลากรทางการศึกษา ตำแหน่งครูผู้ช่วย กรณีที่มีความจำเป็นหรือมีเหตุพิเศษ สังกัดสำนักงานคณะกรรมการการศึกษาขั้นพื้นฐาน ปี พ.ศ. ๒๕๖๙ ดังนี้

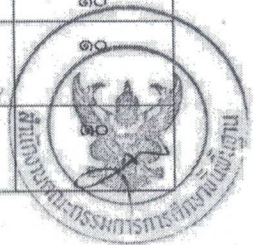
ภาค ค ความเหมาะสมกับตำแหน่งและวิชาชีพ (คะแนนเต็ม ๑๐๐ คะแนน)

๑. ประวัติ และผลงานที่เกิดจากการปฏิบัติหน้าที่สอน ซึ่งได้รับการรับรองจากผู้อำนวยการสถานศึกษา หรือผลงานที่เกี่ยวข้อง (๕๐ คะแนน)

องค์ประกอบ	คะแนน
๑. ระยะเวลาหรือจำนวนปีที่ปฏิบัติหน้าที่สอนในสถานศึกษา	๒๐
๒. การปฏิบัติหน้าที่สอนในบริบทของสถานศึกษาที่มีความยากลำบาก	๕
๓. ภูมิสำเนา	๑๕
๔. การพัฒนาตนเอง	๕
๕. ผลงาน หรือรางวัล หรือเป็นผู้ที่ได้รับการยอมรับ	๕

๒. สัมภาษณ์ (๕๐ คะแนน)

องค์ประกอบ	คะแนน
๑. ประสิทธิภาพในการปฏิบัติหน้าที่สอนในสถานศึกษา	๑๐
๒. ผลการปฏิบัติหน้าที่สอนที่เกิดกับผู้เรียน	๑๐
๓. บุคลิกลักษณะ ท่วงทีวาจา วุฒิภาวะทางอารมณ์และการมีปฏิภาณในการแก้ปัญหา	๑๐
๔. ทักษะและศักยภาพด้านการจัดการเรียนการสอนในกลุ่มวิชา หรือทาง หรือสาขาวิชาเอกที่สมัคร	๑๐
๕. ความเข้าใจเรื่องประวัติศาสตร์ชาติไทย จิตสำนึกเรื่องการรักชาติ รักประเทศ จงรักภักดี ต่อสถาบันพระมหากษัตริย์ และคุณธรรมจริยธรรม	๑๐



๑. ประวัติ และผลงานที่เกิดจากการปฏิบัติหน้าที่สอน ซึ่งได้รับการรับรองจากผู้อำนวยการสถานศึกษา หรือผลงานที่เกี่ยวข้อง (๕๐ คะแนน)
พิจารณาจากองค์ประกอบตัวชี้วัด และคะแนนการประเมิน ดังนี้

ที่	องค์ประกอบ/ตัวชี้วัด	คะแนน	กรอบการพิจารณา
๑	ระยะเวลาหรือจำนวนปีที่ปฏิบัติหน้าที่สอน ในสถานศึกษา ๑. ระยะเวลาตั้งแต่ ๑ - ๑๕ ปี ๒. ระยะเวลาตั้งแต่ ๑๖ ปี ขึ้นไป	(๒๐ คะแนน) ปีละ ๑ คะแนน ๒๐ คะแนน	พิจารณาจากระยะเวลาหรือจำนวนปีที่ปฏิบัติหน้าที่สอนในสถานศึกษา ที่ระบุตามคำสั่งหรือสัญญาจ้างหรือเอกสารอื่นใดที่แสดงข้อตกลง ในการจ้าง อย่างใดอย่างหนึ่งหรือรวมกัน นับถึงวันรับสมัครคัดเลือกวันสุดท้าย (เศษของปีตั้งแต่ ๖ เดือนขึ้นไป นับเป็น ๑ ปี) โดยคำสั่งหรือสัญญาจ้างหรือเอกสารอื่นใดที่แสดงข้อตกลงในการจ้าง ให้ผู้สมัครและผู้อำนวยการสถานศึกษาปัจจุบัน ลงลายมือชื่อรับรองสำเนาถูกต้องทุกหน้า หากไม่ลงลายมือชื่อรับรองสำเนาถูกต้องหรือไม่แนบสำเนาเอกสาร หลักฐานใดๆ จะไม่รับพิจารณา ทั้งนี้ ไม่รับพิจารณาเอกสารผ่าน QR Code
๒	การปฏิบัติหน้าที่สอนในบริบทของสถานศึกษา ที่มีความหลากหลาย ๑. ตั้งอยู่ในพื้นที่ปกติ ๒. ตั้งอยู่ในพื้นที่พิเศษตามประกาศ สพฐ. หรือประกาศสำนักงาน ก.ค.ศ. หรือประกาศกระทรวงการคลัง หรือโรงเรียนเฉพาะความพิการ และศูนย์การศึกษาพิเศษ สังกัด สศศ.	(๕ คะแนน) ๓ คะแนน ๕ คะแนน	พิจารณาจากการปฏิบัติหน้าที่สอนในสถานศึกษาปัจจุบัน จากรายชื่อ สถานศึกษา ตามประกาศ สพฐ. เรื่อง รายชื่อสถานศึกษาในเขต พื้นที่พิเศษ สังกัด สพฐ. ประกาศ ณ วันที่ ๒๗ กันยายน พ.ศ. ๒๕๖๔ หรือ ตามประกาศ สพฐ. เรื่อง รายชื่อสถานศึกษาในพื้นที่พิเศษ เพื่อใช้ในการคัดเลือกบุคคลเพื่อบรรจุและแต่งตั้งให้ดำรงตำแหน่ง รองผู้อำนวยการสถานศึกษา และ ผู้อำนวยการสถานศึกษา สำหรับสถานศึกษาในพื้นที่พิเศษ สังกัด สพฐ. ประกาศ ณ วันที่ ๒๕ กันยายน พ.ศ. ๒๕๖๖ หรือ ตามประกาศสำนักงาน ก.ค.ศ. เรื่อง รายชื่อสถานศึกษาในพื้นที่พิเศษ เพื่อใช้เป็นเงื่อนไขในการ ลดระยะเวลาการขอมีวิทยฐานะหรือเลื่อนวิทยฐานะ สำหรับสายงาน การสอนและสายงานบริหารสถานศึกษา ประกาศ ณ วันที่ ๒๖ กันยายน พ.ศ. ๒๕๖๕ หรือ ตามประกาศกระทรวงการคลัง เรื่อง กำหนดสำนักงานในพื้นที่พิเศษ หรือ เรื่อง กำหนดสำนักงาน ในเขตพื้นที่จังหวัดชายแดนภาคใต้ เป็นสำนักงานในพื้นที่พิเศษ ที่ประกาศใช้อยู่ปัจจุบันไม่หลังวันรับสมัครคัดเลือกวันสุดท้าย (สามารถดาวน์โหลดได้จากเว็บไซต์ www.cgd.go.th) หรือ ประกาศจัดตั้งโรงเรียนเฉพาะความพิการและศูนย์การศึกษาพิเศษ สังกัด สศศ. (สามารถดาวน์โหลดได้จากเว็บไซต์ สศศ.) ทั้งนี้ ให้ผู้สมัครแนบหลักฐาน โดยให้ผู้สมัครและผู้อำนวยการ สถานศึกษาปัจจุบันลงลายมือชื่อรับรองสำเนาถูกต้องทุกหน้า



ที่	องค์ประกอบ/ตัวชี้วัด	คะแนน	กรอบการพิจารณา
๓	<p>ภูมิสำเนา</p> <p>๑. ภูมิสำเนาหรือการปฏิบัติหน้าที่สอน ในสถานศึกษาปัจจุบันอยู่นอกจังหวัดของ สพท. ที่สมัคร</p> <p>๒. ภูมิสำเนาหรือการปฏิบัติหน้าที่สอน ในสถานศึกษาปัจจุบันอยู่ในจังหวัดของ สพท. ที่สมัคร</p> <p>๓. ภูมิสำเนาหรือการปฏิบัติหน้าที่สอน ในสถานศึกษาปัจจุบันอยู่ใน สพท. ที่สมัคร</p> <p>หมายเหตุ สำหรับสถานศึกษา สังกัด สศศ. ให้ใช้ตัวชี้วัด ดังนี้</p> <p>๑. ภูมิสำเนาหรือการปฏิบัติหน้าที่สอน ในสถานศึกษาปัจจุบันอยู่นอกภูมิภาคที่สมัคร</p> <p>๒. ภูมิสำเนาหรือการปฏิบัติหน้าที่สอน ในสถานศึกษาปัจจุบันอยู่ในภูมิภาคที่สมัคร</p>	<p>(๑๕ คะแนน)</p> <p>๕ คะแนน</p> <p>๑๐ คะแนน</p> <p>๑๕ คะแนน</p> <p>๘ คะแนน</p> <p>๑๕ คะแนน</p>	<p>พิจารณาจากการมีชื่ออยู่ในทะเบียนบ้าน (ทร.๑๔) หรือ การปฏิบัติหน้าที่สอนในสถานศึกษา สังกัด สพท. หรือ สศศ. อย่างใดอย่างหนึ่ง ดังนี้</p> <p>๑. มีชื่ออยู่ในทะเบียนบ้าน (ทร.๑๔) ต่อเนื่องมาแล้ว ไม่น้อยกว่า ๑๘๐ วัน นับถึงวันรับสมัครคัดเลือกวันสุดท้าย</p> <p>๒. ปฏิบัติหน้าที่สอนในสถานศึกษาปัจจุบัน สังกัด สพท. หรือ สศศ. ต่อเนื่องมาแล้ว ไม่น้อยกว่า ๑๘๐ วัน นับถึงวันรับสมัคร คัดเลือกวันสุดท้าย</p> <p>โดยผู้สมัครและผู้อำนวยการสถานศึกษาปัจจุบันลงลายมือชื่อรับรอง สำเนาถูกต้องทุกหน้า</p> <p>หากไม่ลงลายมือชื่อรับรองสำเนาถูกต้องหรือไม่แนบสำเนาเอกสาร หลักฐานใดๆ จะไม่รับพิจารณา</p> <p>ทั้งนี้ ไม่รับพิจารณาเอกสารผ่าน QR Code</p>
๔	<p>การพัฒนาตนเอง</p> <p>การเข้ารับการอบรม สัมมนา ในรูปแบบ Onsite หรือ Online เพื่อนำความรู้มาใช้ในการพัฒนา การจัดการเรียนการสอน ตามตัวชี้วัดที่กำหนด ดังนี้</p> <p>๑. มีการพัฒนาตนเอง จำนวน ๑ ครั้ง</p> <p>๒. มีการพัฒนาตนเอง จำนวน ๒ ครั้ง</p> <p>๓. มีการพัฒนาตนเอง จำนวน ๓ ครั้ง</p> <p>๔. มีการพัฒนาตนเอง จำนวน ๔ ครั้ง</p> <p>๕. มีการพัฒนาตนเอง ตั้งแต่ ๕ ครั้งขึ้นไป หรือ ได้รับปริญญาบัตรเพิ่มขึ้น หรือสูงขึ้น</p>	<p>(๕ คะแนน)</p> <p>๑ คะแนน</p> <p>๒ คะแนน</p> <p>๓ คะแนน</p> <p>๔ คะแนน</p> <p>๕ คะแนน</p>	<p>พิจารณาจากสำเนาวุฒิบัตรหรือเกียรติบัตรที่ออกโดยสถาบันการศึกษา หรือหน่วยงานที่จัดอบรม สัมมนา หรือ สำเนาปริญญาบัตร ซึ่งได้พัฒนา ตนเองหรือสำเร็จการศึกษาหลังจากได้ปฏิบัติหน้าที่สอนตามคำสั่ง หรือสัญญาจ้างหรือเอกสารอื่นใดที่แสดงข้อตกลงในการจ้าง โดยผู้สมัครและผู้อำนวยการสถานศึกษาปัจจุบันลงลายมือชื่อ รับรองสำเนาถูกต้องทุกหน้า</p> <p>หากไม่ลงลายมือชื่อรับรองสำเนาถูกต้องหรือไม่แนบสำเนาเอกสาร หลักฐานใดๆ จะไม่รับพิจารณา</p> <p>ทั้งนี้ ไม่รับพิจารณาเอกสารผ่าน QR Code</p>
๕	<p>ผลงาน หรือรางวัล หรือเป็นผู้ที่ได้รับการยอมรับ ให้เลือกเสนอ ข้อ ๕.๑ หรือ ๕.๒ หรือ ๕.๓ ข้อใดข้อหนึ่ง</p> <p>๕.๑ ผลงาน</p> <p>๑. พอใช้</p> <p>๒. ดี</p> <p>๓. ดีเยี่ยม</p>	<p>(๕ คะแนน)</p> <p>๓ คะแนน</p> <p>๔ คะแนน</p> <p>๕ คะแนน</p>	<p>พิจารณาจากการเขียนผลงาน ในด้านการจัดการเรียนรู้ ส่งเสริม และสนับสนุนการจัดการเรียนรู้ ที่ส่งผลต่อคุณภาพผู้เรียน นับตั้งแต่วันเริ่มปฏิบัติหน้าที่สอนตามคำสั่งหรือสัญญาจ้าง หรือเอกสารอื่นใดที่แสดงข้อตกลงในการจ้าง</p> <p>เนื้อหาความยาว ไม่เกิน ๓ หน้ากระดาษ A4 ขนาดตัวอักษร ไม่ต่ำกว่า ๑๒ พอยท์ เอกสารอ้างอิงแนบท้ายไม่เกิน ๕ หน้า</p> <p>โดยผู้สมัครและผู้อำนวยการสถานศึกษาปัจจุบันลงลายมือชื่อ รับรองสำเนาถูกต้องทุกหน้า</p> <p>หากไม่ลงลายมือชื่อรับรองสำเนาถูกต้องหรือไม่แนบสำเนาเอกสาร หลักฐานใดๆ จะไม่รับพิจารณา</p> <p>ทั้งนี้ ไม่รับพิจารณาเอกสารผ่าน QR Code</p> <p>หมายเหตุ หากเขียนเกิน ๓ หน้า หรือ เอกสารแนบท้ายเกิน ๕ หน้า จะไม่รับพิจารณา</p>



ที่	องค์ประกอบ/ตัวชี้วัด	คะแนน	กรอบการพิจารณา
๕.๒ รางวัล	๑. ระดับสถานศึกษา	๓ คะแนน	พิจารณาจากเอกสารหลักฐานที่แสดงให้เห็นว่าผู้สมัคร หรือผู้เรียน หรือสถานศึกษา ได้รับรางวัลที่ส่งผลการพัฒนาคุณภาพผู้เรียน ระดับใดระดับหนึ่งเพียงระดับเดียว นับตั้งแต่วันเริ่มปฏิบัติหน้าที่สอน ตามคำสั่งหรือสัญญาจ้างหรือเอกสารอื่นใดที่แสดงข้อตกลง ในการจ้าง กรณีที่เป็นรางวัลของผู้เรียนหรือสถานศึกษา ต้องแนบ เอกสารหลักฐานการมีส่วนร่วมของผู้สมัครด้วย โดยผู้สมัครและผู้อำนวยความสะดวกสถานศึกษาปัจจุบันลงลายมือชื่อ รับรองสำเนาถูกต้องทุกหน้า หากไม่ลงลายมือชื่อรับรองสำเนาถูกต้องหรือไม่แนบสำเนาเอกสาร หลักฐานใดๆ จะไม่รับพิจารณา ทั้งนี้ ไม่รับพิจารณาเอกสารผ่าน QR Code.
	๒. ระดับกลุ่มโรงเรียน หรือสหวิทยาเขต หรือศูนย์เครือข่าย	๔ คะแนน	
๕.๓ การได้รับการยอมรับ	๑. ระดับสถานศึกษา	๓ คะแนน	พิจารณาจากสำเนาเอกสารหลักฐานที่แสดงว่าเป็นคณะกรรมการ อนุกรรมการ คณะทำงาน หรือวิทยากร เพียงรายการเดียว นับตั้งแต่วันเริ่มปฏิบัติหน้าที่สอนตามคำสั่งหรือสัญญาจ้าง หรือเอกสารอื่นใดที่แสดงข้อตกลงในการจ้าง โดยผู้สมัครและผู้อำนวยความสะดวกสถานศึกษาปัจจุบันลงลายมือชื่อ รับรองสำเนาถูกต้องทุกหน้า หากไม่ลงลายมือชื่อรับรองสำเนาถูกต้องหรือไม่แนบสำเนาเอกสาร หลักฐานใดๆ จะไม่รับพิจารณา ทั้งนี้ ไม่รับพิจารณาเอกสารผ่าน QR Code.
	๒. ระดับภาค หรือระดับเขตตรวจราชการ หรือระดับกลุ่มสถานศึกษา หรือเครือข่ายสถานศึกษา	๔ คะแนน	
หมายเหตุ	๑. ระดับเขตพื้นที่การศึกษา ขึ้นไป	๕ คะแนน	พิจารณาจากสำเนาเอกสารหลักฐานที่แสดงว่าเป็นคณะกรรมการ อนุกรรมการ คณะทำงาน หรือวิทยากร เพียงรายการเดียว นับตั้งแต่วันเริ่มปฏิบัติหน้าที่สอนตามคำสั่งหรือสัญญาจ้าง หรือเอกสารอื่นใดที่แสดงข้อตกลงในการจ้าง โดยผู้สมัครและผู้อำนวยความสะดวกสถานศึกษาปัจจุบันลงลายมือชื่อ รับรองสำเนาถูกต้องทุกหน้า หากไม่ลงลายมือชื่อรับรองสำเนาถูกต้องหรือไม่แนบสำเนาเอกสาร หลักฐานใดๆ จะไม่รับพิจารณา ทั้งนี้ ไม่รับพิจารณาเอกสารผ่าน QR Code.
	๒. ระดับชาติ หรือระดับนานาชาติ	๕ คะแนน	

หมายเหตุ ๑. กรณีสถานศึกษาไม่มีผู้ดำรงตำแหน่งผู้อำนวยความสะดวกสถานศึกษา ให้ผู้รักษาการในตำแหน่งผู้อำนวยความสะดวกสถานศึกษา เป็นผู้รับรองเอกสารหลักฐาน

๒. ให้ผู้สมัครนำเอกสารหลักฐาน ประกอบการประเมินตามรายละเอียดตัวชี้วัด ยื่นพร้อมใบสมัคร ตามวิธีการ และรูปแบบที่ อ.ก.ค.ศ. เขตพื้นที่การศึกษา หรือ อ.ก.ค.ศ. สำนักบริหารงานการศึกษาพิเศษ ที่ประสงค์เข้ารับการคัดเลือก แล้วแต่กรณี กำหนด



๒. สัมภาษณ์ (๕๐ คะแนน)

พิจารณาจากองค์ประกอบตัวชี้วัด และคะแนนการประเมิน ดังนี้

ที่	องค์ประกอบ/ตัวชี้วัด	คะแนน	กรอบการพิจารณา
๑	ประสบการณ์ในการปฏิบัติหน้าที่สอน ในสถานศึกษา	๑๐ คะแนน	พิจารณาจากการนำเสนอหน้าที่และความรับผิดชอบหลัก ในการจัดการเรียนรู้ ส่งเสริมและสนับสนุนการจัดการเรียนรู้ เพื่อพัฒนาผู้เรียน และปฏิบัติงานอื่นตามที่ได้รับมอบหมาย
๒	ผลการปฏิบัติหน้าที่สอนที่เกิดกับผู้เรียน	๑๐ คะแนน	พิจารณาจากการนำเสนอผลการจัดการเรียนรู้ ส่งเสริม และสนับสนุนการจัดการเรียนรู้ ที่ส่งผลกับคุณภาพผู้เรียน ด้านผลสัมฤทธิ์ทางวิชาการ และคุณลักษณะที่พึงประสงค์
๓	บุคลิกลักษณะ ท่วงท่าจา วุฒิกวาระทางอารมณ์ และการมีปฏิภาณในการแก้ปัญหา	๑๐ คะแนน	พิจารณาจากการแต่งกาย กิริยาท่าทาง การสื่อสาร การตอบคำถาม โดยมีหลักคิดและวิธีแก้ปัญหาในเชิงบวก และสามารถอธิบายหลักคิด และวิธีแก้ปัญหาให้เป็นที่ยอมรับ
๔	ทักษะและศักยภาพด้านการจัดการเรียน การสอนในกลุ่มวิชา หรือทาง หรือสาขาวิชาเอกที่สมัคร	๑๐ คะแนน	พิจารณาจากการนำเสนอถึงรูปแบบ เทคนิค และวิธีการสอน ที่แสดงให้เห็นถึงความรู้ ความสามารถ ความชำนาญ ในกลุ่มวิชา หรือทาง หรือสาขาวิชาเอกที่สมัคร
๕	ความเข้าใจเรื่องประวัติศาสตร์ชาติไทย จิตสำนึกเรื่องการรักษาดี รักษาประเทศ จงรักภักดีต่อสถาบันพระมหากษัตริย์ และคุณธรรมจริยธรรม	๑๐ คะแนน	พิจารณาจากการนำเสนอที่แสดงให้เห็นว่ามีความเข้าใจเกี่ยวกับ ประวัติศาสตร์ชาติไทย รวมถึงจิตสำนึกเรื่องการรักษาดี รักษาประเทศ จงรักภักดีต่อสถาบันพระมหากษัตริย์ และคุณธรรมจริยธรรม

หมายเหตุ ให้สำนักงานเขตพื้นที่การศึกษา หรือสำนักบริหารงานการศึกษาพิเศษ นำเอกสารการประเมิน ภาค ศ ประวัตินิสัยตนของผู้
ของผู้สมัครมาประกอบการพิจารณาของคณะกรรมการสัมภาษณ์ ตามองค์ประกอบ ข้อ ๑ และ ข้อ ๒ ด้วย





เลขประจำตัวผู้สมัคร

1	3	1				
---	---	---	--	--	--	--

แบบรายงานระยะเวลาการปฏิบัติหน้าที่สอน
การคัดเลือกบุคคลเพื่อบรรจุและแต่งตั้งเข้ารับราชการเป็นข้าราชการครูและบุคลากรทางการศึกษา
ตำแหน่งครูผู้ช่วย กรณีที่มีความจำเป็นหรือมีเหตุพิเศษ
สังกัดสำนักงานคณะกรรมการการศึกษาขั้นพื้นฐาน ปี พ.ศ.2569
 (แบบท้ายประกาศ อ.ก.ค.ศ. เขตพื้นที่การศึกษาประถมศึกษาเลย เขต ๑ ลงวันที่ ๓๐ เมษายน ๒๕๖๙)

ตอนที่ 1 ข้อมูลส่วนตัว

- ชื่อ - สกุล
- วัน/เดือน/ปีเกิด อายุ ปี เดือน (นับถึงวันเปิดรับสมัครวันสุดท้าย)
- ปัจจุบันปฏิบัติงานในตำแหน่ง
- ปัจจุบันปฏิบัติการสอน ณ โรงเรียน..... อำเภอ..... จังหวัด.....
 ปฏิบัติการสอนกลุ่มสาระ.....วิชาที่สอน.....
- ได้รับค่าตอบแทนจาก.....

ตอนที่ 2 ประวัติการศึกษา

ระดับปริญญาตรี หรือประกาศนียบัตรบัณฑิต

ชื่อวุฒิ (ตัวเต็ม).....ชื่อวุฒิ (ตัวย่อ).....

หลักสูตร (ปี)ชื่อสถาบัน.....

ประกาศนียบัตรบัณฑิต (กรณีที่จบหลักสูตรปริญญาตรีหลักสูตรต่อเนื่อง) ชื่อสถาบัน.....

พิจารณาจากระดับการศึกษาสูงสุดที่ ก.ค.ศ. รับรองเพียงระดับเดียว

ตอนที่ 3 ประสบการณ์

ประสบการณ์สอน ตั้งแต่ถึง..... = รวม.....ปี.....เดือน

รายละเอียดเอกสารประกอบ ดังนี้

ที่	ปฏิบัติงาน รร.	สัญญาฉบับที่	ระยะเวลาการปฏิบัติงาน					ผู้บริหาร รร. ลงนามรับรอง	หมายเหตุ
			ตั้งแต่วันที่	ถึงวันที่	ปี	เดือน	วัน		
1	ตัวอย่าง โรงเรียน ก	1	1 ตุลาคม 2560	30 กันยายน 2561	1	0	0	(.....) ผอ.รร.	
		2	1 ตุลาคม 2561	30 กันยายน 2562	1	0	0	(.....) ผอ.รร.	
		3	1 ตุลาคม 2562	30 กันยายน 2563	1	0	0	(.....) ผอ.รร.	

ที่	ปฏิบัติงาน รร.	สัญญา ฉบับที่	ระยะเวลาการปฏิบัติงาน					ผู้บริหาร รร. ลงนามรับรอง	หมายเหตุ
			ตั้งแต่วันที่	ถึงวันที่	ปี	เดือน	วัน		
2	ตัวอย่าง โรงเรียน ข	1	1 ตุลาคม 2563	30 กันยายน 2564	1	0	0	(.....) ผอ.รร.	
		2	1 ตุลาคม 2564	30 กันยายน 2565	1	0	0	(.....) ผอ.รร.	
		3	1 ตุลาคม 2565	30 กันยายน 2566	1	0	0	(.....) ผอ.รร.	
รวมทั้งสิ้น					6	0	0	(ปี/เดือน/วัน)	

พิจารณาจากระยะเวลาที่ปฏิบัติการสอนในสถานศึกษาที่ระบุตามคำสั่งจ้าง หรือสัญญาจ้างอย่างไร
อย่างหนึ่ง หรือรวมกัน นับถึงวันสมัครคัดเลือกวัน โดยสำเนาคำสั่งหรือสัญญาจ้างให้ผู้เข้ารับการคัดเลือกและ
ผู้อำนวยการสถานศึกษารับรอง

ขอรับรองว่าข้อมูลดังกล่าวข้างต้นถูกต้องและเป็นความจริงทุกประการ หากตรวจพบภายหลังว่า
ข้อมูลและเอกสารที่เกี่ยวข้อง มีความไม่ถูกต้องตามความเป็นจริง ถือว่าหมดสิทธิ์ในการเข้ารับการคัดเลือก

ลงชื่อ
(.....)
ผู้สมัครเข้ารับการคัดเลือก

ขอรับรองว่าข้อมูล เป็นจริงทุกประการ

ลงชื่อ
(.....)
ผู้อำนวยการโรงเรียน.....

หมายเหตุ 1. ให้แนบเอกสารหลักฐานประกอบ เช่น สำเนาสัญญาจ้าง หรือคำสั่งจ้าง

2. กรณีที่มีการปฏิบัติงานหลายแห่ง และผู้อำนวยการสถานศึกษาแห่งนั้นไม่สามารถรับรองได้ ให้ผู้อำนวยการ
สถานศึกษาที่ปฏิบัติการสอนในสถานศึกษาปัจจุบันเป็นผู้รับรองระยะเวลาการปฏิบัติงานหรือระยะเวลาการจ้าง และจะต้องรับผิดชอบ
ต่อการรับรองตามความเป็นจริง

หนังสือรับรองการปฏิบัติงาน
(กรณีจ้างด้วยเงินงบประมาณ หรือจ้างด้วยเงินรายได้ของสถานศึกษาหรือเงินอุดหนุน)



ที่ ศธ/.....

โรงเรียน.....
อำเภอ.....

หนังสือฉบับนี้ให้ไว้เพื่อรับรองว่า (นาย/นาง/นางสาว).....
คุณวุฒิ(ตัวเต็มและตัวย่อ).....สาขาวิชาเอก

ผู้สมัครเข้ารับการคัดเลือกเพื่อบรรจุเข้ารับราชการเป็นข้าราชการครูและบุคลากรทางการศึกษา ตำแหน่งครูผู้ช่วย
กรณีที่มีความจำเป็นหรือมีเหตุพิเศษ สังกัดสำนักงานคณะกรรมการการศึกษาขั้นพื้นฐาน ปี พ.ศ. ๒๕๖๙
ปัจจุบันปฏิบัติหน้าที่ ตำแหน่ง.....โรงเรียน.....
สังกัดซึ่งจ้างจาก

- ๑. เงินงบประมาณ
- ๒. รายได้ของสถานศึกษา โดยมีการนำเข้าระบบบัญชีของสถานศึกษา และนำไปใช้จ่าย
ตามกฎหมายหรือระเบียบที่ทางราชการกำหนด
- ๓. เงินรายได้อื่นตามกฎหมายหรือระเบียบว่าด้วยการนั้น

โรงเรียน.....อำเภอ.....

สังกัด สพพ./สพม.....ตั้งแต่วันที่.....เดือน.....พ.ศ.....
ถึงวันที่.....เดือน.....พ.ศ.....รวมทั้งสิ้น.....ปี.....เดือน.....วัน
(นับถึงวันรับสมัครคัดเลือกวันสุดท้าย)

ให้ไว้ ณ วันที่.....เดือน.....พ.ศ.....

ลงชื่อ
(.....)

ผู้อำนวยการโรงเรียน.....

หมายเหตุ ให้แนบหลักฐานที่แสดงให้เห็นว่าเป็นการจ้างเหมาด้วยเงินรายได้ของสถานศึกษา ซึ่งเป็นเงิน
ที่สถานศึกษาได้รับไว้โดยมีการนำเข้าระบบบัญชีของสถานศึกษา และนำไปจ่ายตามกฎหมายหรือระเบียบ
ที่ทางราชการกำหนด



สมัครสอบกลุ่มวิชา/วิชาเอก.....

เลขประจำตัวผู้สมัคร

1

3

1

1. ผู้สมัครจะต้องกรอกใบสมัครด้วยลายมือตัวเอง และลงลายมือชื่อต่อหน้าเจ้าหน้าที่รับสมัคร
2. ก่อนยื่นใบสมัครจะต้องตรวจสอบหลักฐานต่างๆ ให้ครบถ้วน ถูกต้องและรับรองสำเนาเอกสารทุกแผ่น
3. โปรดเขียนตัวบรรจงด้วยปากกาถูกสี

ใบสมัครคัดเลือกบุคคล

เพื่อบรรจุและแต่งตั้งเข้ารับราชการเป็นข้าราชการครูและบุคลากรทางการศึกษา

ตำแหน่งครูผู้ช่วย กรณีที่มีความจำเป็นหรือมีเหตุพิเศษ

สังกัดสำนักงานคณะกรรมการการศึกษาขั้นพื้นฐาน ปี พ.ศ. 2569

รูปถ่าย
ขนาด 1 นิ้ว
ถ่ายไม่เกิน
6 เดือน

เรียน ประธาน อ.ก.ค.ศ.เขตพื้นที่การศึกษาประถมศึกษาเลย เขต 1

ด้วยข้าพเจ้าประสงค์จะสมัครเข้ารับการคัดเลือกเพื่อบรรจุและแต่งตั้งเข้ารับราชการเป็นข้าราชการครูและบุคลากรทางการศึกษา ตำแหน่งครูผู้ช่วย กรณีที่มีความจำเป็นหรือมีเหตุพิเศษ ปี พ.ศ.2569 วุฒิปริญญาตรี 4 ปี 5 ปี 6 ปี

ประกาศนียบัตรบัณฑิตที่มีหลักสูตรการศึกษาไม่น้อยกว่า 1 ปี ต่อจากวุฒิปริญญาตรี หลักสูตร 4 ปี และขอเสนอรายละเอียดพร้อมหลักฐานเกี่ยวกับตัวข้าพเจ้าเพื่อประกอบการพิจารณาดังต่อไปนี้

1. ชื่อ-นามสกุล(นาย/นาง/นางสาว) สัญชาติ..... เชื้อชาติ.....

2. เลขประจำตัวประชาชน - - - -

ออกให้ ณ จังหวัด..... หมดยุวันที่.....

3. เกิดวันที่.....เดือน.....พ.ศ.....อายุ.....ปี (นับถึงวันเปิดรับสมัครวันสุดท้าย)

4. วุฒิการศึกษาที่ใช้สมัครสอบ ปริญญาตรี ชื่อวุฒิ.....สาขาวิชาเอก.....

สำเร็จการศึกษาจากสถานศึกษา.....เมื่อวันที่.....เดือน.....พ.ศ.....

ได้คะแนนเฉลี่ยสะสม.....วุฒิการศึกษาสูงสุดที่ได้รับ.....

สาขาวิชาเอก.....ความรู้ความสามารถพิเศษ.....

5. ปัจจุบันปฏิบัติงานในตำแหน่ง

() พนักงานราชการ โรงเรียน.....สังกัด สพป./สพม./สศศ.....

() ครูอัตราจ้างจากเงินงบประมาณ โรงเรียน.....สังกัด สพป./สพม./สศศ.....

() ครูอัตราจ้างจากเงินรายได้ของสถานศึกษา โรงเรียน.....สังกัด สพป./สพม./สศศ.....

() ครูสอนศาสนาอิสลาม/วิทยากรอิสลามศึกษาโรงเรียน.....สังกัด สพป./สพม./สศศ.....

() ลูกจ้างประจำ โรงเรียน.....สังกัด สพป./สพม./สศศ.....

() พนักงานจ้างเหมาบริการ โรงเรียน.....สังกัด สพป./สพม./สศศ.....

() ลูกจ้างชั่วคราวจากเงินงบประมาณ โรงเรียน.....สังกัด สพป./สพม./สศศ.....

() ลูกจ้างชั่วคราวจากเงินรายได้สถานศึกษา โรงเรียน.....สังกัด สพป./สพม./สศศ.....

() อื่น ๆสังกัด สพป./สพม./สศศ.....

6. ปัจจุบันมีภาระงานการสอน จำนวน.....คาบ/ชั่วโมงต่อสัปดาห์ หรือ.....ชั่วโมงต่อสัปดาห์

7. ได้ปฏิบัติงานตามคำสั่งหรือสัญญาจ้าง จากเงินงบประมาณหรือเงินรายได้ของสถานศึกษาและได้รับมอบหมายให้ปฏิบัติหน้าที่สอนตามคำสั่งสถานศึกษา นับถึงวันรับสมัครคัดเลือกวันสุดท้าย (14 พฤษภาคม 2569) รวมทั้งสิ้น.....ปี.....เดือน.....วัน (รายละเอียดระยะเวลาการปฏิบัติการสอน ให้นับตั้งแต่วันที่ได้รับวุฒิปริญญาตรีที่ได้ปฏิบัติงานสอนตามคำสั่งหรือสัญญาจ้างหรือได้รับมอบหมายให้ปฏิบัติหน้าที่สอนรวมกัน) แนบท้ายใบสมัครนี้
8. หลักฐานที่แนบพร้อมใบสมัครคัดเลือก ซึ่งได้ลงชื่อรับรองสำเนาถูกต้องแล้ว รวม.....รายการ ดังนี้
- () สำเนาปริญญาบัตร หรือสำเนาหนังสือรับรองคุณวุฒิ (สำหรับผู้ที่ยังไม่ได้รับปริญญาบัตร)
 - () สำเนาใบระเบียบแสดงผลการเรียน (Transcript)
 - () สำเนาหลักฐานใบอนุญาตประกอบวิชาชีพครู หรือสำเนาหลักฐานที่ครูสภาออกให้สำหรับปฏิบัติหน้าที่สอนไม่หลังวันรับสมัครคัดเลือกวันสุดท้ายและยังไม่หมดอายุ.....
 - () สำเนาทะเบียนบ้าน
 - () สำเนาบัตรประจำตัวประชาชน
 - () ใบรับรองแพทย์ (ฉบับจริง)
 - () รูปถ่ายหน้าตรงไม่สวมหมวก ไม่สวมแว่นตาดำ ถ่ายครั้งเดียวกัน และถ่ายไว้ ไม่เกิน ๖ เดือน (ขนาด ๑ x ๑.๕ นิ้ว จำนวน ๓ รูป)
 - () หลักฐานอื่น ๆ เช่น หนังสือสำคัญแสดงการเปลี่ยนชื่อ สกุล ทะเบียนสมรส (ถ้ามี) ระบุ.....
 - () ตารางการสอนภาคเรียนปัจจุบัน (ภาคเรียนที่ ๒ ปีการศึกษา ๒๕๖๗) โดยให้อำนาจการสถานศึกษาปัจจุบันลงนามรับรองความถูกต้อง **ตามแบบเอกสารหมายเลข 8**
 - () แบบรายงานระยะเวลาการปฏิบัติหน้าที่สอน พร้อมแนบสำเนาคำสั่งหรือสัญญาจ้างทุกฉบับ **ตามแบบเอกสารหมายเลข 4**
 - () หนังสือรับรองการปฏิบัติงานกรณีจ้างด้วยเงินรายได้ของสถานศึกษา หรือเงินอุดหนุน **ตามแบบเอกสารหมายเลข 5** ต้องแนบสำเนาเอกสารหลักฐานการจ้างด้วยงบประมาณสถานศึกษา ตามข้อที่ 4.17 ในประกาศรับสมัคร
 - () สำเนาทะเบียนคุมเงินรายได้สถานศึกษา
 - () รายการเดินบัญชี (Statement) เงินรายได้สถานศึกษาหรือเงินอุดหนุน
 - () หรือหลักฐานอื่น ๆ ที่แสดงถึงการจ้างจากเงินรายได้สถานศึกษา
 - () สำเนาคำสั่งมอบหมายให้ปฏิบัติหน้าที่สอน
 - () เอกสารประเมินประวัติและผลงานซึ่งได้รับการรับรองจากผู้อำนวยการสถานศึกษาตามองค์ประกอบการประเมินและตัวชี้วัดตามประกาศรับสมัคร จำนวน 5 เล่ม
9. สถานที่ติดต่อได้ทางจดหมายลงทะเบียน (ในเขตจ่ายของไปรษณีย์) บ้านเลขที่.....หมู่ที่.....ตรอก/ซอย.....ถนน.....ตำบล/แขวง.....อำเภอ/เขต.....จังหวัด.....รหัสไปรษณีย์.....โทรศัพท์.....โทรศัพท์มือถือ.....

ข้าพเจ้าขอรับรองว่า ข้าพเจ้าเป็นผู้มีคุณสมบัติครบทั่วไป ตามมาตรา 30 แห่งพระราชบัญญัติระเบียบข้าราชการครูและบุคลากรทางการศึกษา พ.ศ.2547 มีคุณสมบัติตามพระราชบัญญัติสภาครูและบุคลากรทางการศึกษา พ.ศ. 2546 และมีคุณสมบัติด้านอื่นครบถ้วนตรงตามประกาศรับสมัคร และข้อความดังกล่าวข้างต้นที่ข้าพเจ้าแจ้งไว้ในใบสมัครนี้ ถูกต้องและเป็นความจริงทุกประการ หากมีการตรวจสอบภายหลังพบว่าข้อมูลข้างต้นไม่ตรงกับความเป็นจริง ให้ถือว่าข้าพเจ้าไม่มีสิทธิเข้ารับการคัดเลือกครั้งนี้ และข้าพเจ้าจะไม่เรียกร้องสิทธิใด ๆ ในภายหลังทั้งสิ้น

ลงชื่อ.....ผู้สมัครคัดเลือก
(.....)

ยื่นใบสมัครวันที่.....เดือน พ.ศ.....

เฉพาะเจ้าหน้าที่		
กรรมการรับสมัคร	คณะกรรมการการเงิน	เจ้าหน้าที่ตรวจคุณสมบัติ
<p>ได้ตรวจสอบเอกสารหลักฐานการสมัคร เข้ารับการคัดเลือกฉบับจริง พร้อมฉบับ ถ่ายสำเนาแล้วปรากฏว่า () หลักฐานถูกต้องครบถ้วน () ไม่ถูกต้อง เนื่องจาก..... </p> <p>ลงชื่อ (.....) </p> <p>วันที่.....เดือน พฤษภาคม พ.ศ.2569</p> <p>เจ้าหน้าที่รับสมัคร</p>	<p>ได้รับเงินค่าธรรมเนียมสอบ จำนวน 500 บาท (ห้าร้อยบาทถ้วน) ไว้เรียบร้อยแล้ว ตามใบเสร็จเล่มที่.....เลขที่.....</p> <p>ลงชื่อ (.....) </p> <p>วันที่.....เดือน พฤษภาคม พ.ศ.2569</p> <p>ผู้รับเงิน</p>	<p>ได้ตรวจสอบคุณสมบัติทั่วไปและคุณสมบัติเฉพาะ ตำแหน่งของผู้สมัครแล้วปรากฏว่า () มีสิทธิ์เข้ารับการคัดเลือก () ไม่มีสิทธิ์เข้ารับการคัดเลือกเนื่องจาก </p> <p>ลงชื่อ (.....) </p> <p>วันที่.....เดือน พฤษภาคม พ.ศ.2569</p> <p>เจ้าหน้าที่ตรวจคุณสมบัติ</p>

ใบรับรองแพทย์

เขียนที่โรงพยาบาล.....

วันที่.....เดือน.....พ.ศ.....

ข้าพเจ้า.....เป็นแพทย์ปริญญา ได้รับอนุญาตขึ้นทะเบียนเป็น
 ผู้ประกอบวิชาชีพเวชกรรม ใบอนุญาตที่.....ตำแหน่งนายแพทย์ ระดับ.....
 สังกัด โรงพยาบาล.....ได้รับการตรวจร่างกาย
 ของ นาย/นาง/นางสาว.....เลขประจำตัวประชาชน.....
 เมื่อวันที่.....เดือน.....พ.ศ.....แล้วปรากฏว่าไม่เป็นผู้มีกายทุพพลภาพ ไร้ความสามารถ
 จิตฟั่นเฟือน ไม่สมประกอบ และปราศจากโรคตาม กฎ ก.ค.ศ. ว่าด้วยโรค พ.ศ. ๒๕๔๙ ตามมาตรา ๓๐(๕) ดังนี้

- (๑) โรคเรื้อนในระยะติดต่อหรือในระยะที่ปรากฏอาการเป็นที่รังเกียจแก่สังคม
- (๒) วัณโรคในระยะติดต่อ
- (๓) โรคเท้าช้างในระยะที่ปรากฏอาการเป็นที่รังเกียจแก่สังคม
- (๔) โรคติดยาเสพติดให้โทษ
- (๕) โรคพิษสุราเรื้อรัง

เห็นว่า.....

ลายมือชื่อ.....แพทย์ผู้ตรวจร่างกาย
 (.....)
 ตำแหน่ง.....

ข้าพเจ้าขอรับรองว่า นายแพทย์/แพทย์หญิง.....
 ได้ทำการตรวจร่างกายของข้าพเจ้าจริง

ลายมือชื่อ.....ผู้รับการตรวจ
 (.....)

หนังสือรับรองการปฏิบัติงานการสอน



ที่ ศธ/.....

โรงเรียน.....

อำเภอ.....จังหวัด.....

หนังสือฉบับนี้ให้ไว้เพื่อรับรองว่า นาย/นาง/นางสาว.....

วุฒิ(ตัวย่อ).....สาขาวิชาเอก.....ผู้สมัครเข้ารับ
การคัดเลือกเพื่อบรรจุและแต่งตั้งเข้ารับราชการเป็นข้าราชการครูและบุคลากรอาครสามตำแหน่งครูผู้ช่วย
กรณีที่มีความจำเป็นหรือมีเหตุพิเศษปีพ.ศ. ๒๕๖๙ สังกัดสำนักงานคณะกรรมการการศึกษาขั้นพื้นฐาน
ปัจจุบันได้ปฏิบัติหน้าที่ในตำแหน่ง

- พนักงานราชการ โรงเรียน.....สังกัด.....
- ครูอัตราจ้างจากเงินงบประมาณ โรงเรียน.....สังกัด.....
- ครูอัตราจ้างจากเงินรายได้สถานศึกษา โรงเรียน.....สังกัด.....
- ครูสอนศาสนาอิสลาม / วิทยากรอิสลามศึกษา โรงเรียน.....สังกัด.....
- ลูกจ้างประจำ โรงเรียน.....สังกัด.....
- พนักงานจ้างเหมาบริการ โรงเรียน.....สังกัด.....
- ลูกจ้างชั่วคราวจากเงินงบประมาณ โรงเรียน.....สังกัด.....
- ลูกจ้างชั่วคราวจากเงินรายได้สถานศึกษา โรงเรียน.....สังกัด.....
- อื่น ๆ.....สังกัด.....

โรงเรียน.....อำเภอ.....

จังหวัด.....สังกัด สพพ. / สพม.....

ตั้งแต่วันที่.....เดือน.....พ.ศ.ถึงวันที่.....เดือน.....พ.ศ.....

รวมทั้งสิ้น.....ปี.....เดือน.....วัน (นับถึงวันเปิดรับสมัครวันสุดท้าย)

และมีภาระงานการสอนไม่น้อยกว่า ๕ คาบ หรือ ๕ ชั่วโมงต่อสัปดาห์

ให้ไว้ ณ วันที่.....เดือน.....พ.ศ.

(ลงชื่อ).....

(.....)

ผู้อำนวยการโรงเรียน.....

หมายเลขโทรศัพท์.....

หมายเหตุ ให้แนบสำเนาตารางสอนพร้อมรับรองสำเนา

ตัวอย่างตารางสอน

การคัดเลือกบุคคลเพื่อบรรจุและแต่งตั้งข้าราชการเป็นข้าราชการครูและบุคลากรทางการศึกษา

ตำแหน่งครูผู้ช่วย กรณีที่มีความจำเป็นหรือมีเหตุพิเศษ

สังกัดสำนักงานคณะกรรมการการศึกษาขั้นพื้นฐาน ปี พ.ศ.๒๕๖๙

ชื่อ-สกุล.....ภาคเรียนที่ ๒/๒๕๖๘

คาบที่	1	2	3	4	5	6	7	8	9	10
เวลา	08.30-09.20	09.20-10.10	10.10-11.00	11.00-11.50 <small>พักกลางวัน</small>	11.50-12.40 <small>พักกลางวัน</small>	12.40-13.30	13.30-14.20	14.20-15.10	15.10-16.00	16.00-17.00
จันทร์	ท32102 ม.5/2	ท32102 ม.5/1		ท33102 ม.6/1		ท33102 ม.6/2	เสรี ก ท22201 (ม.2)		สาธารณประโยชน์	
อังคาร	ท31102 ม.4/1	ท31102 ม.4/2					กิจกรรมเสือและ เมตตารักษ์ป่าเพื่อ ประโยชน์			
พุธ		ท31102 ม.4/1	ท31102 ม.4/2			ท33102 ม.6/2	ท33102 ม.6/1			PLC
พฤหัสบดี	อบรมคุณธรรม จริยธรรม			ท32102 ม.5/1		ท32102 ม.5/2	กิจกรรมชุมนุม			PLC
ศุกร์		ติว O-NET					เสรี ก ท23202 (ม.3)			

ขอรับรองว่าข้อมูลดังกล่าวข้างต้นถูกต้องและเป็นความจริงทุกประการ หากตรวจพบภายหลังว่าข้อมูลและเอกสารที่เกี่ยวข้อง มีความไม่ถูกต้องตามความเป็นจริง ถือว่าหมดสิทธิ์ในการเข้ารับการศึกษา

ลงชื่อ ลงชื่อ
 (.....) (.....)
 ผู้สมัครเข้ารับการศึกษา ผู้อำนวยการโรงเรียน.....

ตัวอย่าง

-ปก-



แบบรายงานประวัติและผลงาน

สำหรับใช้ประกอบการประเมินตัวชี้วัด
การคัดเลือกบุคคลเพื่อบรรจุและแต่งตั้งเข้ารับราชการเป็นข้าราชการครูและ
บุคลากรทางการศึกษาตำแหน่งครูผู้ช่วย กรณีที่มีความจำเป็นหรือมีเหตุพิเศษ
สังกัดสำนักงานคณะกรรมการการศึกษาขั้นพื้นฐาน

ปี พ.ศ.๒๕๖๔

โดย

ชื่อ-สกุล.....

ตำแหน่ง.....

สำนักงานเขตพื้นที่การศึกษาประถมศึกษาลย เขต 1

คำนำ



เอกสารประกอบการพิจารณาการประเมินฉบับนี้ ได้จัดทำขึ้นเพื่อประกอบการประเมิน
ภาค ค (1) การประเมินประวัติและผลงาน
ตำแหน่งครูผู้ช่วย กรณีที่มีความจำเป็นหรือมีเหตุพิเศษสังกัดสำนักงานคณะกรรมการการศึกษาขั้น
พื้นฐานปี พ.ศ.๒๕๖๔

ผู้จัดทำหวังเป็นอย่างยิ่งว่าเอกสารประกอบการประเมินฉบับนี้ จะเป็นเครื่องมือประกอบ
การพิจารณาการคัดเลือกฯ และเป็นประโยชน์ต่อผู้ที่มีความประสงค์จะเข้ารับการศึกษา

ชื่อสกุล.....
ตำแหน่ง.....
โรงเรียน.....

สารบัญ



	หน้า
คำนำ	
สารบัญ	
ประวัติส่วนตัว	1
ตัวชี้วัดที่ 1 ระยะเวลาหรือจำนวนปี ที่ปฏิบัติหน้าที่สอนในสถานศึกษา
ตัวชี้วัดที่ 2 การปฏิบัติหน้าที่สอนในบริบทของสถานศึกษา ที่มีความยากลำบาก
ตัวชี้วัดที่ 3 ภูมิสำเนา
ตัวชี้วัดที่ 4 การพัฒนาตนเอง
ตัวชี้วัดที่ 5 ผลงาน หรือรางวัล หรือเป็นผู้ที่ได้รับการยอมรับ

ประวัติส่วนตัว

Profile

✦ ข้อมูลส่วนตัว

ชื่อ-สกุล :
ชื่อเล่น :
เกิด :
อายุ :
สัญชาติ :
เชื้อชาติ :
ศาสนา :
แผนการเรียน :

✦ ข้อมูลการติดต่อ

เบอร์มือถือ :
อีเมล :
โซเชียลมีเดีย :
ภูมิลำเนา :
ที่อยู่ปัจจุบัน :

✦ กิจกรรมยามว่าง



ตัวชี้วัดที่ 1

ระยะเวลาหรือจำนวนปีที่ปฏิบัติหน้าที่สอนในสถานศึกษา

ระยะเวลาหรือจำนวนปีที่ปฏิบัติหน้าที่สอนในสถานศึกษา

- () 1. ระยะเวลาตั้งแต่ 16 ปีขึ้นไป
- () 2. ระยะเวลาตั้งแต่ 1-15 ปีขึ้นไป (ระบุ ปี)

รายละเอียดเอกสารประกอบ ดังนี้

ที่	ปฏิบัติงาน ร.ร.	สัญญา ฉบับที่	ระยะเวลาการปฏิบัติงาน				ผู้บริหาร ร.ร. ลงนามรับรอง	หมายเหตุ
			ตั้งแต่วันที่	ถึงวันที่	ปี	เดือน		
1	ตัวอย่าง โรงเรียน ก	1	1 ตุลาคม 2560	30 กันยายน 2561	1	0	0	(.....) ผอ.ร.ร. ก
		2	1 ตุลาคม 2561	30 กันยายน 2562	1	0	0	(.....) ผอ.ร.ร. ก
		3	1 ตุลาคม 2562	30 กันยายน 2563	1	0	0	(.....) ผอ.ร.ร. ก



แบบเอกสารประกอบการ พิจารณาตัวชี้วัดที่ 1

ตัวอย่าง.....

สัญญาจ้าง ปิงบประมาณ 2565

ตั้งแต่ วันที่ 1 ตุลาคม 2565 - 30 กันยายน 2565
เลขที่สัญญาจ้าง 1/2565

ตั้งแต่ วันที่ 1 กุมภาพันธ์ 2565 - 30 กันยายน 2565
เลขที่สัญญาจ้าง 3/2564

ตำแหน่งครูสอนโรงเรียนบ้าน A

จากงบประมาณโรงเรียนบ้าน A

สังกัด สำนักงานเขตพื้นที่การศึกษา.....

บันทึกข้อตกลงจ้างเหมาบริการที่ห้ามเกี่ยวกับงานธุรการโรงเรียน

เลขที่ 1 /2565

บันทึกข้อตกลงจ้างฉบับนี้ทำขึ้น ณ โรงเรียนโรงเรียนบ้านปากหมาก อำเภอหนอง

ตัวบด ศรีสองรัก อำเภอเมือง จังหวัดเลย เมื่อวันที่ 27 ตุลาคม 2564 ระหว่าง ผู้รับจ้างเหมาบริการ
การศึกษาชั้นที่... โดยนาย... ศรีสองรัก อำเภอเมือง ผู้รับจ้างเหมาบริการโรงเรียนปากหมาก
ผู้ได้รับมอบหมาย... อำเภอเมือง จังหวัดเลย... 1540/2560... วันที่
24 สิงหาคม 2564... อำเภอเมือง จังหวัดเลย... อำเภอเมือง จังหวัดเลย...
บัตรประชาชนเลขที่... อำเภอเมือง จังหวัดเลย... อำเภอเมือง จังหวัดเลย...
ที่อยู่บ้านเลขที่... อำเภอเมือง จังหวัดเลย... อำเภอเมือง จังหวัดเลย...
บันทึกข้อตกลงนี้... อำเภอเมือง จังหวัดเลย... อำเภอเมือง จังหวัดเลย...
ดังต่อไปนี้

๑. ผู้รับจ้างเหมาบริการ... อำเภอเมือง จังหวัดเลย... อำเภอเมือง จังหวัดเลย...
ณ โรงเรียน... อำเภอเมือง จังหวัดเลย... อำเภอเมือง จังหวัดเลย...
โดยผู้รับจ้างเหมาบริการทำงานต่าง ๆ ดังต่อไปนี้

๑. ผู้รับจ้างต้องมาทำงานทุกวันจันทร์ - วันศุกร์ เวลา 08.00 น. ถึง 12.00 น.
๒. ผู้รับจ้างต้องมาทำงานทุกวันเสาร์ เวลา 08.00 น. ถึง 12.00 น.
๓. ผู้รับจ้างต้องมาทำงานทุกวันอาทิตย์ เวลา 08.00 น. ถึง 12.00 น.

๔. ผู้รับจ้างต้องมาทำงานทุกวัน... อำเภอเมือง จังหวัดเลย... อำเภอเมือง จังหวัดเลย...
วันเวลาทำงาน... อำเภอเมือง จังหวัดเลย... อำเภอเมือง จังหวัดเลย...
๕. ค่าจ้างเหมาบริการ... อำเภอเมือง จังหวัดเลย... อำเภอเมือง จังหวัดเลย...
ในอัตราเดือนละ... อำเภอเมือง จังหวัดเลย... อำเภอเมือง จังหวัดเลย...

๖. เดือน ตุลาคม 2564... อำเภอเมือง จังหวัดเลย... อำเภอเมือง จังหวัดเลย...
จำนวน 31 วัน... อำเภอเมือง จังหวัดเลย... อำเภอเมือง จังหวัดเลย...
๗. เดือน พฤศจิกายน 2564... อำเภอเมือง จังหวัดเลย... อำเภอเมือง จังหวัดเลย...
จำนวน 30 วัน... อำเภอเมือง จังหวัดเลย... อำเภอเมือง จังหวัดเลย...

๘. เดือน ธันวาคม 2564... อำเภอเมือง จังหวัดเลย... อำเภอเมือง จังหวัดเลย...
จำนวน 31 วัน... อำเภอเมือง จังหวัดเลย... อำเภอเมือง จังหวัดเลย...
๙. เดือน มกราคม 2565... อำเภอเมือง จังหวัดเลย... อำเภอเมือง จังหวัดเลย...
จำนวน 31 วัน... อำเภอเมือง จังหวัดเลย... อำเภอเมือง จังหวัดเลย...

๑๐. ผู้รับจ้างต้องมาทำงาน... อำเภอเมือง จังหวัดเลย... อำเภอเมือง จังหวัดเลย...
จำนวนวันในเดือนนั้น ๆ หากมีพิเศษคงให้... อำเภอเมือง จังหวัดเลย... อำเภอเมือง จังหวัดเลย...
กรกฎาคม มี 31 วัน 9,000 บาท 31) อัตราค่าจ้างในเดือนกรกฎาคม... อำเภอเมือง จังหวัดเลย... อำเภอเมือง จังหวัดเลย...
จำนวน 31 วัน... อำเภอเมือง จังหวัดเลย... อำเภอเมือง จังหวัดเลย...

๑๑. หากผู้รับจ้างไม่มาปฏิบัติงาน... อำเภอเมือง จังหวัดเลย... อำเภอเมือง จังหวัดเลย...
๑๒. หากผู้รับจ้างไม่มาปฏิบัติงาน... อำเภอเมือง จังหวัดเลย... อำเภอเมือง จังหวัดเลย...
ให้ปฏิบัติงาน ณ โรงเรียนหรือสถานที่... อำเภอเมือง จังหวัดเลย... อำเภอเมือง จังหวัดเลย...

๑๓. บันทึกข้อตกลงฉบับนี้... อำเภอเมือง จังหวัดเลย... อำเภอเมือง จังหวัดเลย...
๑๔. บันทึกข้อตกลงฉบับนี้... อำเภอเมือง จังหวัดเลย... อำเภอเมือง จังหวัดเลย...
๑๕. บันทึกข้อตกลงฉบับนี้... อำเภอเมือง จังหวัดเลย... อำเภอเมือง จังหวัดเลย...

.../9. การว่าจ้าง

๑. การว่าจ้างหมบบันทึกข้อตกลงไม่ทำให้ผู้รับจ้างมีฐานะเป็นลูกจ้างของทหารอากาศหรือมี
ความสัมพันธ์ในฐานะเป็นลูกจ้างของผู้ว่าจ้างตามกฎหมายแรงงาน

บันทึกข้อตกลงนี้ทำขึ้นต่อหน้าผู้ที่มีความเป็นกลางเกี่ยวกับคู่สัญญาได้อ่านเข้าใจข้อความ
โดยตลอดแล้ว จึงลงนามมีชื่อพร้อมประทับตรา (ถ้ามี) ไว้เป็นสำคัญต่อหน้าพยาน และได้เก็บข้อตกลงนี้ไว้
ฝ่ายละฉบับ

_____ ผู้จ้าง
 _____ ผู้รับจ้าง
 _____ พยาน
 _____ พยาน



ตัวชี้วัดที่ 2



การปฏิบัติหน้าที่สอนในบริบทของสถานศึกษาที่มีความหลากหลาย

การปฏิบัติหน้าที่สอนในบริบทของสถานศึกษา

- () 1. ตั้งอยู่พื้นที่พิเศษตามประกาศ ก.ค.ศ. หรือ สพฐ.
- () 2. ตั้งอยู่ในพื้นที่ปกติ

เอกสารประกอบการพิจารณา

1.....

2.....

3.....



แบบเอกสารประกอบการ พิจารณาตัวชี้วัดที่ 2

ตัวชี้วัดที่ 3

กฎหมาย



กฎหมาย

- () 1. กฎหมายอยู่ใน สพท. ที่สมัคร
- () 2. กฎหมายอยู่ใน จังหวัด ของ สพท. ที่สมัคร
- () 3. กฎหมายอยู่นอก จังหวัด ของ สพท. ที่สมัคร

เอกสารประกอบการพิจารณา

- 1.....
- 2.....
- 3.....



แบบเอกสารประกอบการ พิจารณาตัวชี้วัดที่ 3

ตัวชี้วัดที่ 4



การพัฒนาตนเอง

การเข้าอบรม สัมมนา ในรูปแบบ onsite หรือ online เพื่อนำความรู้มาใช้ในการพัฒนาการจัดการเรียนการสอน

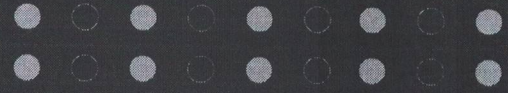
- () 1. มีการพัฒนาตนเอง จำนวน ตั้งแต่ 5 ครั้งขึ้นไป
หรือได้รับปริญญาตรีเพิ่มขึ้นหรือสูงขึ้น
- () 2. มีการพัฒนาตนเอง จำนวน 4 ครั้ง
- () 3. มีการพัฒนาตนเอง จำนวน 3 ครั้ง
- () 4. มีการพัฒนาตนเอง จำนวน 2 ครั้ง
- () 5. มีการพัฒนาตนเอง จำนวน 1 ครั้ง

เอกสารประกอบการพิจารณา

1.....

2.....

3.....



แบบเอกสารประกอบการ พิจารณาตัวชี้วัดที่ 4

ตัวชี้วัดที่ 5



ผลงาน หรือรางวัล หรือเป็นผู้ได้รับการยอมรับ

ผลงาน

- () 1. ดีเยี่ยม
- () 2. ดี
- () 3. พอใช้

เอกสารประกอบการพิจารณา

- 1.....
- 2.....
- 3.....



แบบเอกสารประกอบการ พิจารณาตัวชี้วัดที่ 5

សំណូមពរ

Thank You



ตัวอย่าง

-ปก-



แบบรายงานประวัติและผลงาน

สำหรับใช้ประกอบการประเมินตัวชี้วัด
การคัดเลือกบุคคลเพื่อบรรจุและแต่งตั้งเข้ารับราชการเป็นข้าราชการครูและ
บุคลากรทางการศึกษาตำแหน่งครูผู้ช่วย กรณีที่มีความจำเป็นหรือมีเหตุพิเศษ
สังกัดสำนักงานคณะกรรมการการศึกษาขั้นพื้นฐาน
ปี พ.ศ.๒๕๖๔

โดย

ชื่อ-สกุล.....

ตำแหน่ง.....

สำนักงานเขตพื้นที่การศึกษาประถมศึกษาลอย เขต 1

คำนำ

เอกสารประกอบการพิจารณาการประเมินฉบับนี้ ได้จัดทำขึ้นเพื่อประกอบการประเมิน
ภาค ค (1) การประเมินประวัติและผลงาน
ตำแหน่งครูผู้ช่วย กรณีที่มีความจำเป็นหรือมีเหตุพิเศษสังกัดสำนักงานคณะกรรมการการศึกษาขั้น
พื้นฐานปี พ.ศ.๒๕๖๔

ผู้จัดทำหวังเป็นอย่างยิ่งว่าเอกสารประกอบการประเมินฉบับนี้ จะเป็นเครื่องมือประกอบ
การพิจารณาการคัดเลือกฯ และเป็นประโยชน์ต่อผู้ที่มีความประสงค์จะเข้ารับการคัดเลือกฯ

ชื่อสกุล.....
ตำแหน่ง.....
โรงเรียน.....